



Fabricant Français De
Peintures Professionnelles

PEINTURES PROFESSIONNELLES

ISOLATION THERMIQUE

DÉCORATION

REVÊTEMENTS SOLS ET MURS

MATÉRIEL ET OUTILLAGE

COULEURS ET SERVICES



p 1	Présentation
p 2	JEFCO d'hier à aujourd'hui
p 4	L'accompagnement
p 5	Les services
p 6	L'innovation
p 7	L'environnement
p 8	L'offre INTERIEUR
p 9	APLAT BY WILMOTTE
p 10	L'offre FAÇADE
p 11	La réponse ITE
p 12	L'offre BOIS, FER et SOL
p 13	L'offre minérale LA PIERRE FERTILE
p 14	L'offre NEGOCE
p 16	DOMATERRA
p 17	Quelques Références JEFCO



167 ANS DE PASSION PEINTURE

Issus d'une famille de "fabricants de peintures" depuis 1850, deux cousins, **Francis et Jean Dufour**, créent en 1949, à Marseille, **Les Peintures de la Parete**.

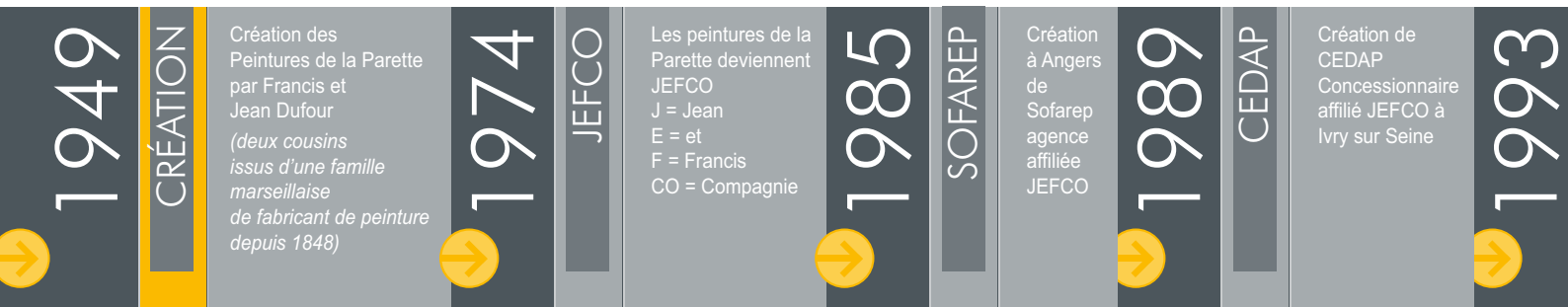
En 1974, la société prend le nom des **Peintures JEFCO** et poursuit son développement sur le territoire national.

Aujourd'hui, avec 58 agences, **JEFCO** constitue le réseau de distribution intégré du groupe **ALLIOS**, fabricant indépendant et familial de peintures, qui emploie 450 personnes et réalise un C.A. de 105 millions d'euros.

JEFCO se mobilise pour faire de la peinture un produit passionnant, innovant, responsable et durable.



tout commence en 1949



1950/1980 Développement des Peintures de la Parette dans le grand sud

1980/2000 Fort développement par croissance externe et



Aujourd'hui
JEFECO c'est :

UNE ENTREPRISE
QUI A DES VALEURS !



Entreprise Citoyenne

l'Environnement

l'Homme

l'Entreprise

Origine française

VALEURS HUMAINES

La valorisation des Hommes et le développement de leur potentiel est notre priorité. Ce sont les qualités individuelles de chacun qui permettent la performance collective.

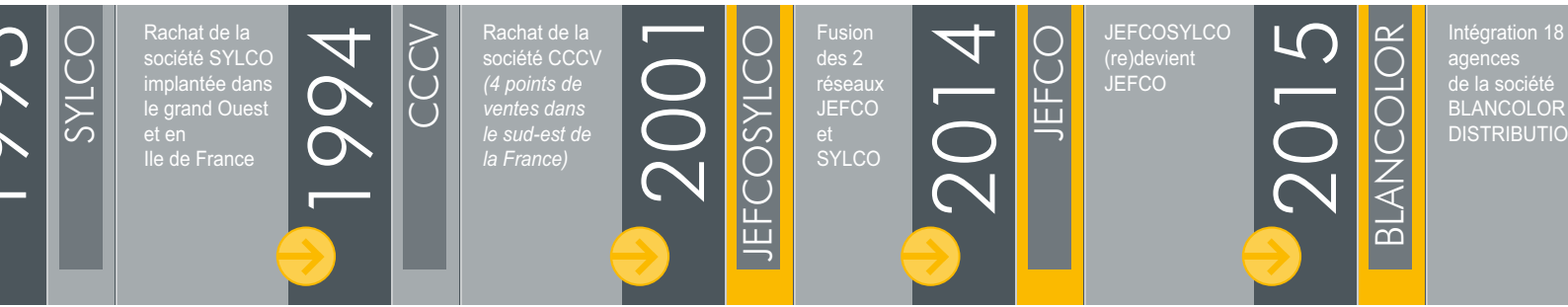
VALEURS ENVIRONNEMENTALES

Notre démarche responsable en termes d'innovation permet le développement des produits ayant des impacts environnementaux les plus faibles possibles.

De plus, nous nous attachons à rendre nos procédures et méthodes plus écologiques. Par exemple, dans nos gestes de tous les jours, nous essayons de limiter le gâchis (papiers, essence...).

VALEURS SOCIÉTALES

Nos produits sont fabriqués en France. C'est en privilégiant le tissu économique local que nous préserverons l'avenir économique des futures générations.

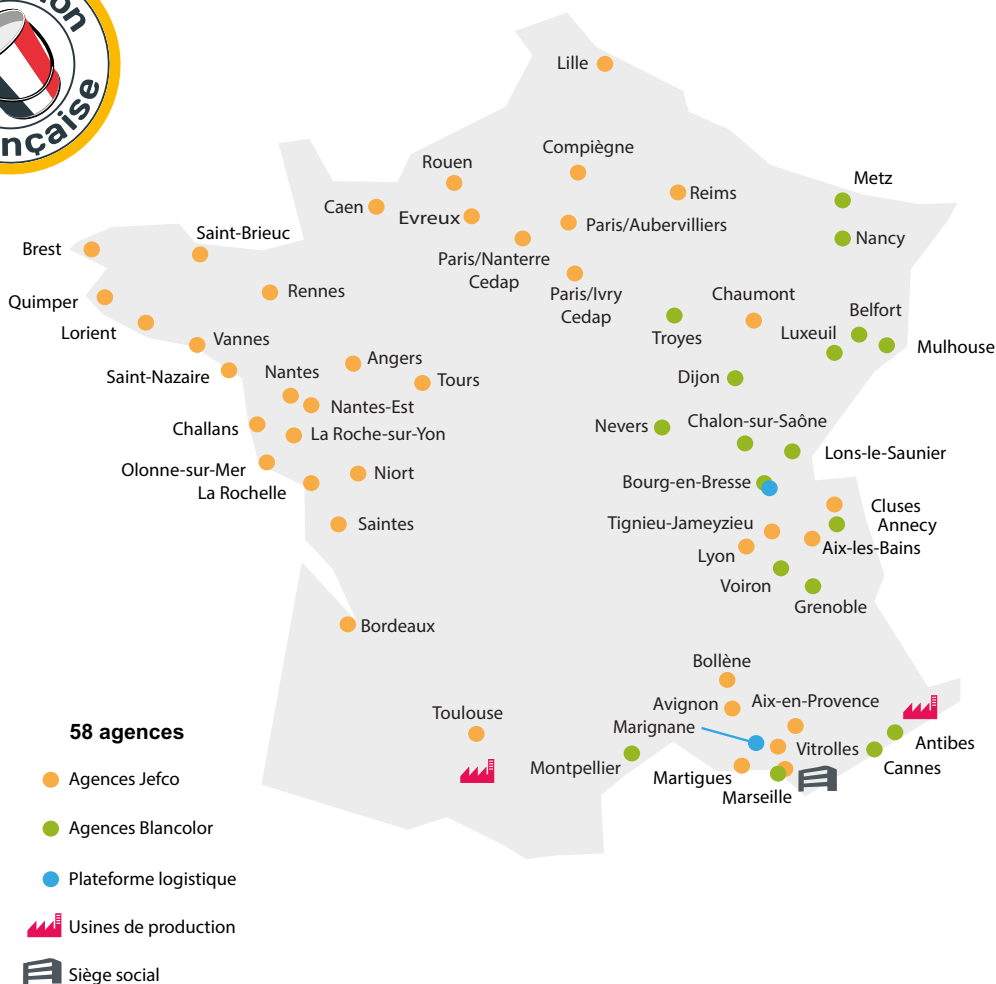


ne et interne

Depuis 2001 Phase de croissance avec l'ouverture de 17 points de vente



Chiffres Allios :



L'ACCOMPAGNEMENT

La satisfaction de nos clients est notre objectif premier.

Riche d'un réseau d'hommes et de femmes impliqués à travers la France, **JEFCO** a mis au coeur de ses priorités le développement du tissu local afin d'être au plus proche de vous !

JEFCO s'engage
à travers une offre de services
dédiée aux peintres professionnels.

Il est primordial que vos projets soient analysés puis traités avec la plus grande attention et expertise.

Chez **JEFCO**, nous considérons que chaque cas est unique et que chaque chantier a sa, ou ses solutions propres.

Pour vous aider dans cette démarche, nos experts se mettent à votre service via une démarche d'accompagnement se traduisant par :

- la rédaction de recueils d'information,
- un département assistance technique pouvant intervenir très rapidement,
- des formations personnalisées sur chantiers ou dans votre entreprise,
- la proximité avec notre force de vente,
- la création de partenariats entre PME afin de grandir ensemble.



Nuanciers et Colorimétrie

Pour vous offrir une infinité de choix de teintes, **JEFCO** dispose d'un excellent service de colorimétrie. Notre système à teinter, breveté, vous offre des teintes résistantes dans le temps évitant ainsi des vieillissements prématurés.

De plus, les teintes de nos nuanciers ont été soigneusement choisies pour leur profondeur et leur adéquation avec les tendances de décoration actuelles. Elles apporteront esthétique et solutions architecturales à l'ensemble de vos projets.

JEFCO vous propose, comme aide à la décision, de réaliser sur mesure à partir de vos photos, une **étude couleur** de vos projets.

JEFCO met à la disposition de ses clients sa technologie Color RSC® permettant de réaliser des teintes foncées en façade.



LA COULEUR

NOS SERVICES



WWW.JEFCO.FR



Sur www.jefco.fr retrouvez tous les éléments nécessaires à l'utilisation des peintures **JEFCO** :

- documents normatifs,
- guides de choix,
- plaquettes de présentation produits,
- documents spécifiques ITE...

L'INNOVATION JEFECO

Pour vous offrir des produits, toujours plus performants
et afin de répondre aux exigences de vos chantiers,

JEFECO place au centre de ses préoccupations la Recherche & Développement

JEFECO dispose d'une équipe de R&D très impliquée dans les évolutions actuelles, aussi bien sur des nouvelles matières premières que sur des innovations majeures, enjeux du XXI^e siècle.

C'est ainsi que, depuis quelques années, nos produits ne cessent d'évoluer afin de répondre aux besoins des peintres professionnels.

JEFECO s'inscrit également dans la peinture de spécialité via la gamme SANI composée d'une réponse anti-bactérienne (Sanipur), anti-condensation (Sancryl) et anti-formaldéhyde (Saniair).



labexcell.com



labexcell.com

La gamme **JEFECO** labellisée
EXCELL ZONE VERTE[®] et EXCELL PLUS[®]

**LA GARANTIE DE LA QUALITÉ
DE L'AIR INTÉRIEUR
DES LOCAUX PUBLICS,
PRIVÉS ET PROFESSIONNELS.**

Engagée dans une démarche éco-responsable, **JEFECO** a développé des produits issus d'un cahier des charges très strict avec le laboratoire Excell et vous propose ainsi ses produits labellisés Excell Zone Verte[®] et Excell Plus[®] dont le niveau d'exigence est supérieur à la réglementation applicable.

Les peintures Jefco labellisées Excell Zone Verte[®] et Excell Plus[®] sont reconnues notamment auprès des industries agroalimentaires et viticoles puisque ces secteurs présentent un risque d'altération de la composition ou de la qualité organoleptique des produits en contact direct avec ces matériaux.

Les Eco-Peintures®

*Notre engagement
pour préserver
notre planète*

La sauvegarde
et la protection
de l'environnement
sont des préoccupations
de tous les instants.

En tant que fabricant
de peintures nous avons
décidé de respecter
les exigences des
Écolabels français
et européen sur
la base des critères
normalisés propres
aux produits destinés
aux professionnels
de la construction*.



*Produits marquables ou non CE et dont l'impact environnemental est caractérisé par une FDES spécifique.

Notre Ecolabel Hygiène Santé Environnement

Il s'appuie sur la norme internationale environnementale NF EN ISO 14021.
A travers notre engagement, nous pouvons vous offrir un large choix de produits performants et plus respectueux de l'environnement.



LES PRODUITS **JEFCO** LABELLISÉS SONT UNIQUEMENT EN PHASE AQUEUSE ET SATISFONT EN PARTICULIER AUX CRITÈRES SUIVANTS :

- Conformément à la Directive 1999/45/CE :
 - Non toxiques
 - Non dangereux pour l'environnement
 - Non cancérogènes
 - Non toxiques pour la reproduction
 - Non mutagènes
- Absence de pigments et autres substances à base de métaux lourds (tels que : cadmium, plomb, chrome VI, mercure, arsenic ou nécessitant l'utilisation de ces éléments).
- Absence de substances classées comme toxiques pour la reproduction, qui appartiennent à la famille des éthers de glycol dangereux.
- Taux de COV réduit à :
 - ≤ 15 g/l pour les peintures intérieures mates, murs et plafonds
 - ≤ 40 g/l pour les revêtements de façade
- Rentrent dans "l'Engagement Atelier Vert"



Un engagement dès le début de la chaîne de production

NOS USINES SONT CERTIFIÉES ISO 14001 : 2004 (SYSTÈME DE MANAGEMENT ENVIRONNEMENTAL).

Les principaux objectifs environnementaux définis dans ce cadre sont, outre le respect de la réglementation :

- Diminuer les rejets dans l'air
- Mieux gérer les déchets
- Développer la sensibilité environnementale de tout le personnel
- Prévenir la pollution générée par notre activité

ISO 9001

BUREAU VERITAS
Certification



ISO 14001

BUREAU VERITAS
Certification



L'offre PEINTURE



JEFECO

JEFECO dispose d'une large gamme de peintures issue d'une R&D de pointe, afin d'être toujours plus proche des besoins de ses clients.

- Peintures décoratives intérieures
- Produits de protection et de décoration des boiseries, des métaux et des sols
- Revêtements pour la protection et la décoration des façades
- Systèmes composites d'Isolation Thermique par l'Extérieur
- Solutions minérales pour la restauration du bâti ancien
- Gamme spécifique environnementale écolabellisée destinée en priorité à l'éco conception HQE®
- Produits à fonction spéciale anti-bactérienne, anti-moisissure ou anti-formaldéhyde
- Une Offre Couleur exceptionnelle basée sur l'utilisation de notre système innovant et breveté

PEINTURES INTÉRIEURES

Gamme ATLAS

Des mats techniques pour plafonds et murs en phase aqueuse et en phase solvant.
Produits de la gamme : ATLAS EXTREME, ATLAS Z/MAT, ATLAS 4000, ATLAS PROJECT.

Gamme PROTIGRE

Une gamme de peinture adaptée à tous les chantiers.
Produits de la gamme : PROTIGRE MAT, PROTIGRE VELOURS, PROTIGRE SATIN, PROTIGRE PROJECT.

Gamme SYLAQUA EVOLUTION

Peinture garnissante en phase aqueuse pour travaux courants.
Produits de la gamme : SYLAQUA MAT, SYLAQUA VELOURS, SYLAQUA SATIN.

Gamme OPALE

Peinture garnissante en phase solvant pour travaux courants.
Produits de la gamme : OPALE VELOURS, OPALE SOIE, OPALE SATIN.

Gamme EDEN

Peinture non lustrante. L'esthétique au service de la qualité.
Produits de la gamme : EDEN MAT.

Gamme ELYTE

La réponse adaptée pour tous les chantiers HQE® en finition soignée.
Produits de la gamme : ELYTE PRIM, ELYTE MAT, ELYTE VELOURS, ELYTE SATIN.

Gamme ALTO

Peinture laque acrylique et alkyde-uréthane en phase aqueuse. La qualité sans compromis.
Produits de la gamme : ALTO MAT, ALTO VELOURS, ALTO SATIN, ALTO BRILLANT.

Gamme SYLCODUR

Peinture laque haut de gamme à séchage rapide en phase solvant.
Produits de la gamme : SYLCODUR SATIN, SYLCODUR BRILLANT.

Et aussi...

- ACRYL TIGRE : Peinture mate en phase aqueuse.
- MONOTIGRE 4G : Peinture très mate sans reprise en phase aqueuse.
- AQUADECOR : Revêtement satiné pommelé pour effet décoratif en phase aqueuse.
- SYLCOFOND : Peinture d'aspect velours en phase aqueuse.
- LATOX SATIN : Peinture d'aspect poché arrondi en phase aqueuse.
- ALKYSATIN : Peinture laque haut de gamme en phase solvant.
- NAVALOX : Peinture laque brillante en phase solvant.



APLAT

BY WILMOTTE

Un concept de peintures architecturales en partenariat avec un architecte de renom, Jean-Michel Wilmotte.

Peintures hautes performances et respectueuses de l'environnement, la gamme Aplat By Wilmotte est née de la rencontre entre l'architecte Jean-Michel Wilmotte et **JEFCO** lors de la rénovation d'un prestigieux musée parisien, Le Musée d'Orsay.

Ce partenariat inédit a permis de développer une peinture innovante à fortes exigences techniques et dans une gamme de couleurs propre à l'univers de Jean Michel Wilmotte.

Une peinture d'exception

"APLAT by Wilmotte" est une peinture à l'aspect profond et poudré, au caractère non-lustrant et au toucher soyeux. Lessivable, elle résiste à l'abrasion humide et aux sollicitations intenses du public ; ceci grâce aux charges extrêmement dures et aux résines d'exception utilisées lors de sa formulation. Riche en dioxyde de titane elle bénéficie d'une excellente opacité. Classée A+ (Air intérieur), Aplat By Wilmotte est respectueuse de l'environnement ainsi que de la santé du peintre et des occupants.

Aplat By Wilmotte existe en mat, velours et brillant.

Un coffret-nuancier unique

Le Coffret-Nuancier "Aplat By Wilmotte" est composé de 85 teintes inédites reflet de l'univers de Jean-Michel Wilmotte au travers d'échantillons format A5.

Disponible dans les agences **JEFCO**.

Pour "APLAT by Wilmotte", les recherches autour de la couleur se sont nourries de l'identité de Jean-Michel WILMOTTE, des matériaux qu'il aime utiliser, de sa sensibilité artistique et musicale, de ses voyages...



REVÊTEMENTS DE FAÇADE

PRÉPARATION DES FONDS

Gamme AQUAFAST

Impressions microporeuses en phase aqueuse ou solvant.

Produits de la gamme : **AQUAFAST FIXATEUR O**, **AQUAFAST FIXATEUR O GRANITÉ**, **AQUAFAST FIXATEUR S**.

Gamme IMPERPRIM

Fixateurs pour consolider les fonds farinants.

Produits de la gamme : **IMPERPRIM E** (phase aqueuse), **IMPERPRIM S80** (phase solvant).

REVÊTEMENTS DE CLASSE D1

Gamme IMPERPRIM

Hydrofuge de façade en phase aqueuse ou solvant.

Aspects disponibles : **IMPERPRIM OH**, **IMPERPRIM OM 100**.

REVÊTEMENTS DE CLASSE D2

MOGALITH : Peinture haut de gamme aux résines PLIOLITE® en phase solvant.

TEXALITH : Peinture mate de ravalement en phase solvant.

ACRYL TIGRE : Peinture mate en phase aqueuse.

MICROXANE : Peinture mate acrylo-siloxane en phase aqueuse.

SYLCOFOND : Peinture d'aspect velours en phase aqueuse.

MOGATEX : Revêtement bi fonctionnel D2/D3 à base de résines Hydro PLIOLITE® en phase aqueuse.

PERMEOXANE : Revêtement bi fonctionnel D2/D3 en phase aqueuse.

REVÊTEMENTS DE CLASSE D3

PERMEO MAT : Revêtement garnissant semi-épais en phase aqueuse.

AQUAXANE : Revêtement souple semi-épais d'aspect mat minéral aux résines acryliques et siloxanes en phase aqueuse.

AQUAFLEX R4 : Revêtement souple épais d'aspect mat minéral en phase aqueuse.

Gamme SILIPLAST

RPE à base de résines acryliques.

Produits de la gamme : **SILIPLAST GRÉSÉ** (grain n°2), **SILIPLAST ROULÉ**, **SILIPLAST TALOCHÉ** (grain n°18, n°21), **SILIPLAST TALOCHÉ SLX** (grain n°18, n°21), **SILIPLAST MARBRE**, **SILIPLAST TALOCHE FIREWALL** (grain n°18, n°21).

REVÊTEMENTS D'IMPERMÉABILITÉ

Gamme AQUAFAST

Système d'imperméabilité I1 à I4.

Produits de la gamme : **AQUAFAST BASE**, **AQUAFAST FIBRE**, **AQUAFAST MAT**, **AQUAFAST VELOURS**, **AQUAFAST GRANITÉ**, **AQUAFAST GRÉSÉ**, **AQUAFAST ROULÉ**, **AQUAFAST TALOCHÉ**, **AQUAFAST MARBRE**.

AQUAXANE : RSI acrylo-siloxane monoproduit I1, finition I2/I4.

AQUAFLEX R4 : RSI monoproduit I1/I2, finition I3/I4.



ITE

Gamme JEFOTHERM

Pour répondre à l'ensemble des problématiques qui peuvent être rencontrées sur un chantier d'Isolation Thermique par l'Extérieur, **JEFICO** vous propose 7 solutions d'ETICS JEFOTHERM par enduit mince en pâte ou en poudre sous ATE.

- JEFOTHERM S.CE (Sans Ciment) COLLÉ
- JEFOTHERM S.CE (Sans Ciment) CALÉ-CHEVILLÉ
- JEFOTHERM S.CE (Sans Ciment) FIXÉ MÉCANIQUEMENT
- JEFOTHERM P.LM (Poudre sur Laine Minérale)
- JEFOTHERM P.MP (Poudre sur isolant Multipor®)
- JEFOTHERM P.SE (Poudre sur polystyrène) CALÉ-CHEVILLÉ
- JEFOTHERM P.SE (Poudre sur polystyrène) COLLÉ

GUIDE DE CHOIX DES ETICS JEFICO

Système sous ATE ▶		JEFOTHERM S.CE	JEFOTHERM P.SE	JEFOTHERM P.LM	JEFOTHERM P.MP
ISOLANT	POLYSTYRÈNE	■	■		
	LAINE MINÉRALE			■	
	MULTIPOR				■
SYSTÈME DE FIXATION	COLLÉ	■	■	■	■
	CALÉ-CHEVILLÉ		■	■	
	FIXÉ PAR PROFILÉS		■		
PRODUIT DE COLLAGE	JEFOTHERM POUDRE	■	■	■	■
	JEFOTHERM COLLE		■	■	■
ENDUIT DE BASE	JEFOTHERM POUDRE	■	■	■	■
	JEFOTHERM SC		■	■	■
IMPRESSION	AQUAFASST FIXATEUR O OU O GARNITÉ	*			
	CRISTALITE IMPRESSION		■		
	IMPRIM CHAUX				■
FINITION		* SÉRIE SILIPLAST, SÉRIE SLX, CRISTALITE, TALOCALCE, ...			

* Non obligatoire (sauf finitions grésées). ** En fonction des systèmes, liste non exhaustive. Pour plus amples informations, consulter Fiches Générales Systèmes (FGS) et Fiches Informations Systèmes (FIS).



PEINTURES POUR BOIS

Gamme BOIS

- ELYTE BOIS :** Peinture microporeuse en phase aqueuse.
- ALKYBOIS MICRO :** Peinture laque microporeuse en phase solvant.
- ALKYBOIS RENO :** Peinture sans tension en phase solvant.
- LASURCOLOR :** Lasure longue durée en phase solvant.
Aspects disponibles : Mat, Satin.
- NEOLASUR :** Lasure longue durée en phase aqueuse.
Aspects disponibles : Décoratives, Naturelles, Authentiques et Opaques.



PEINTURES TECHNIQUES

Gamme FER

- ADHÉRISOLE :** Primaire universel d'accrochage en phase solvant.
- FEU VERT 2000 :** Primaire polyvalent antirouille en phase solvant.
- ALKYNOX PRIMER :** Primaire antirouille en phase solvant.
- ALKYNOX FINITION :** Peinture laque antirouille demi-brillante en phase solvant.
- ALKYNOX HYDRO :** Peinture laque antirouille brillante en phase aqueuse.

Gamme BARDAGE

- BARDALITH** Peinture en phase solvant anticorrosion pour la protection et la décoration des bardages .
- ONDUFLEX BARDAGE :** Peinture en phase aqueuse pour la rénovation et l'entretien des bardages



Pour les chantiers difficiles, fer ou sol, la gamme **BERCO** propose de multiples solutions hautes performances en mono composant et bi-composant : Polyuréthane, époxy, résine de sol...

Gamme SOL

- DURSOL FIX :** Impression pour sols en phase solvant.
- DURSOL 200 :** Peinture pour sols en phase solvant.
- DURSOL METHACRYL :** Peinture pour sols en phase aqueuse.
- AXIA ROUTE :** Peinture de délimitation de surface de sol.



Pour les sols sportifs (tennis, vélodrome, running...) **JEFCO** dispose de la gamme Courtsol : 4 systèmes certifiés ITF.



La Pierre Fertile®

Le minéral qui inspire la lumière

GAMME MINÉRALE

Grâce à sa longue expérience en matière d'entretien et de rénovation des façades, LA PIERRE FERTILE a élaboré et dispose aujourd'hui d'une gamme complète lui permettant de se positionner en spécialiste du traitement des supports minéraux et ainsi toujours mieux répondre à sa devise :

RENOVER, PROTEGER ET DECORER
LES SUPPORTS MINÉRAUX ET LES BATIMENTS ANCIENS.

Spécialiste des revêtements minéraux, LA PIERRE FERTILE élabore des produits destinés :

- à la restauration des monuments et du bâti ancien,
- à la sauvegarde et la mise en valeur des façades,
- à la rénovation des façades en mortier de plâtre "type Parisien",
- à la protection et la décoration des bétons et des supports minéraux.

Gamme façade CHAUX

IMPRIM PLUS :

Impression pour subjectiles organiques.

IMPRIM CHAUX :

Impression minérale des systèmes chaux.

LPF 25 :

Sous enduit de ragréage fin.

GARNICHAUX :

Sous enduit de ragréage.

TALOCALCE :

Enduit de finition ou sous-enduit à base de chaux. Existe en grain extra fin, fin (18) et moyen (21).

MARMORINO :

Enduit de finition lisse et de décoration à base de chaux.

LPF 36 :

Lait de chaux pour badigeon.

CHAUX GRASSE VENITIENNE :

Chaux naturelle.

Gamme façade SILICATE

CRISTALITE IMPRESSION :

Impression des finitions Cristalite.

CRISTALITE FIXATEUR :

Fixateur et durcisseur de fonds incolores.

CRISTALITE LISSE :

Peinture minérale lisse à base de silicates de potassium.

CRISTALITE TALOCHÉ :

Enduit de finition (RME) à base de silicates de potassium (grains 18 et 21).



JEFCO, c'est aussi une offre MATÉRIEL, OUTILLAGE ET REVÊTEMENTS

JEFCO a mis toute son expérience de fabricant-distributeur de peintures professionnelles, depuis plus de 80 ans, dans la mise en place d'offres complémentaires répondant au mieux aux attentes des professionnels du bâtiment. Vous pourrez trouver l'intégralité de cette offre dans nos catalogues revêtements de murs et sols ainsi que dans notre catalogue Atelier Du Peintre.

ADP L'Atelier Du Peintre

L'outil indispensable aux peintres :

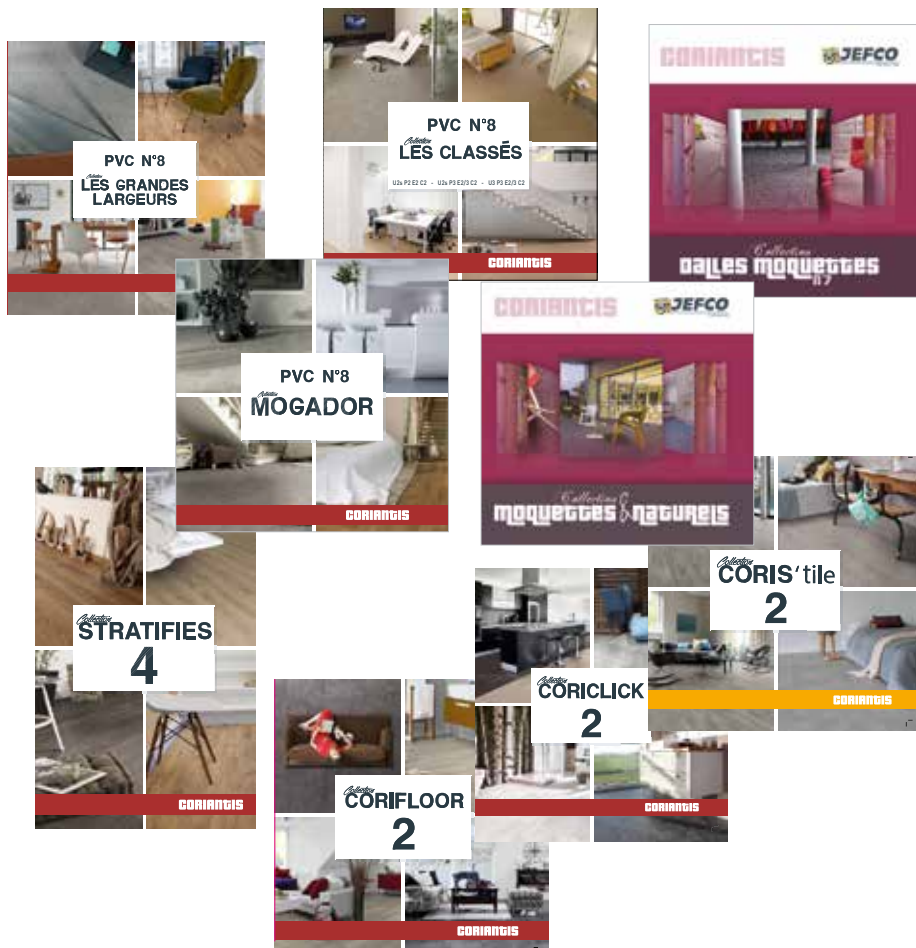
- 173 pages réparties en 22 univers :
ENDUITS ET MORTIERS
RAGRÉAGES
ABRASIFS
COLLES
MASTICS
ITE
ISOLATION INTÉRIEURE
BAGUETTES ET MOULURES
ADHÉSIFS
BROSSERIE ET ROULEAUX
OUTILLAGE PROFESSIONNEL
PROTECTION ET NETTOYAGE
VÊTEMENTS DE TRAVAIL
ÉCLAIRAGE
SEUILS ET PROFILS DE FINITION
DÉCAPANTS ET NETTOYANTS
PRÉPARATION ET PROTECTION DES BOIS
ÉLECTROPORTATIFS
NETTOYEURS HP
PULVÉRISATEURS
ÉCHELLES ET ÉCHAFAUDAGES
DIVERS
- Des tableaux d'aide au choix
- Un descriptif technique de tous les articles



CORIANCIS

Revêtements de Sols

- Collection **LES GRANDES LARGEURS**
- Collection **LES CLASSÉS**
- Collection **DALLES MOQUETTES**
- Collection **MOGADOR**
- Collection **MOQUETTES & NATURELS**
- Collection **STRATIFIÉS 4**
- Collection **CORIFLOOR 2**
- Collection **CORICLICK 2**
- Collection **CORIS'TILE 2**



CORIANCIS

Papiers Peints

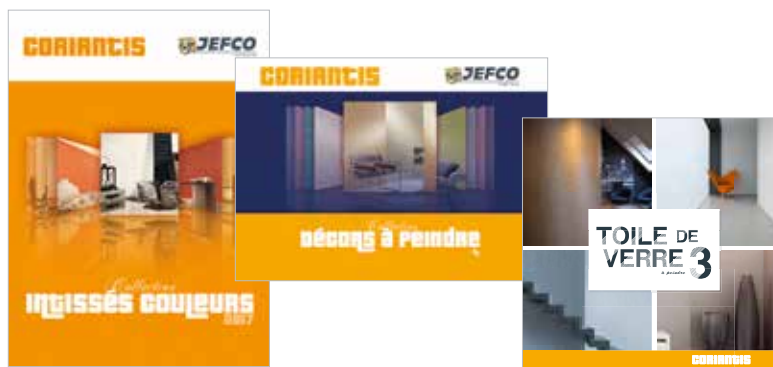
- Collection **PAVILLONS 3**
- Collection **HABITAT 3**



CORIANCIS

Revêtements muraux

- Collection **INTISSÉS COULEURS**
- Collection **TOILE DE VERRE 3**
- Collection **DÉCORS À PEINDRE**





GAMME DE PEINTURES DÉCORATIVES



TONS UNIS

291 teintes unies en finition mate, veloutée et satinée réparties en Tons Chauds, Neutres et Froids.



LES MATIÈRES

METAL
SURFACE
LES STUCKÉS
TWILL
L'ASPECT FER ROUILLÉ
LES CHAUX
LES EFFETS DU TEMPS
RÉVÉLATIONS
TRADIMURS
L'ENDUIT NATUREL
SIROCCO

11 produits pour toutes les envies.



QUELQUES RÉFÉRENCES

JEFCO

Le MUCEM
(Marseille)

**Le Bâtiment Médico-Technique
de l'hôpital La Timone**
(Marseille)

L'Hôtel-Dieu / Intercontinental
(Marseille)

Le Silo
(Marseille)

La Tour AGF
(Marseille)

L'Hôpital Européen
(Marseille)

**Les Grands Moulins de Paris
Le Sacré Coeur**
(Paris)

Musée d'Orsay
(Paris)

Le Country Club
(Yvré-Levêque - Le Mans)

Le Stade Vélodrome
(Marseille)

...



(13) AIX-EN-PROVENCE	Tél. : 04 42 39 26 20	(51) REIMS	Tél. : 03 26 97 09 73
(13) MARSEILLE	Tél. : 04 96 12 05 56	(52) CHAUMONT	Tél. : 03 25 02 55 64
(13) ST-MITRE LES REMPARTS / MARTIGUES	Tél. : 04 42 49 04 90	(56) LORIENT	Tél. : 02 97 87 92 82
(13) VITROLLES	Tél. : 04 42 89 09 92	(56) VANNES	Tél. : 02 97 54 54 55
(14) BRETTEVILLE-SUR-ODON / CAEN	Tél. : 02 31 52 05 82	(59) WASQUEHAL / LILLE	Tél. : 03 20 89 64 60
(17) PUILBOREAU / LA ROCHELLE	Tél. : 05 46 67 28 17	(60) COMPIEGNE	Tél. : 03 44 44 85 86
(17) ST-GEORGES DES COTEAUX / SAINTES	Tél. : 05 46 91 44 85	(69) VILLEURBANNE / LYON	Tél. : 04 78 94 50 70
(22) PLERIN / SAINT-BRIEUC	Tél. : 02 96 78 44 70	(73) LE VIVIERS DU LAC / AIX LES BAINS	Tél. : 04 79 52 00 88
(27) GRAVIGNY / EVREUX	Tél. : 02 32 33 27 66	(74) SCIONZIER / CLUSES	Tél. : 04 50 34 91 80
(29) GOUESNOU / BREST	Tél. : 02 29 61 22 55	(75) PARIS 16 ^{ème} - CEDAP	Tél. : 01 55 64 11 70
(29) QUIMPER	Tél. : 02 98 66 63 35	(76) ROUEN	Tél. : 02 32 93 93 20
(31) TOULOUSE	Tél. : 05 61 22 87 72	(79) NIORT	Tél. : 05 49 33 45 72
(33) BORDEAUX	Tél. : 05 56 50 75 25	(84) AVIGNON	Tél. : 04 90 81 02 33
(35) CESSON-SEVIGNE / RENNES	Tél. : 02 99 22 87 88	(84) BOLLENE	Tél. : 04 90 30 05 50
(37) TOURS	Tél. : 02 47 48 30 80	(85) CHALLANS	Tél. : 02 28 10 96 56
(38) TIGNIEU JAMEYZIEU	Tél. : 04 72 07 01 20	(85) LA ROCHE SUR YON	Tél. : 02 51 36 20 76
(44) NANTES EST	Tél. : 02 28 08 70 80	(85) OLONNE-SUR-MER	Tél. : 02 51 23 65 74
(44) ST-HERBLAIN / NANTES	Tél. : 02 40 92 14 69	(92) NANTERRE / PARIS - CEDAP	Tél. : 01 47 24 41 00
(44) ST-NAZAIRE	Tél. : 02 40 66 41 01	(93) AUBERVILLIERS / PARIS	Tél. : 01 48 11 37 37
(49) ANGERS	Tél. : 02 41 34 84 28	(94) IVRY SUR SEINE / PARIS - CEDAP	Tél. : 01 49 60 02 02

Siège Social : Les Docks Mogador - 105 Chemin de Saint-Menet aux Accates - 13011 MARSEILLE

Tél. : 04 96 12 50 00 - Fax : 04 91 47 80 65 - contact@jefco.fr

WWW.JEFCO.FR

Blancolor[®]

DISTRIBUTION

(01) BOURG-EN-BRESSE	Tél. : 04 74 22 33 77	(39) LONS-LE-SAUNIER	Tél. : 03 84 47 25 00
(06) MOUGINS	Tél. : 04 93 94 79 47	(54) NANCY	Tél. : 03 83 35 48 47
(06) VALLAURIS	Tél. : 04 93 74 32 32	(57) METZ	Tél. : 03 87 36 01 63
(10) TROYES	Tél. : 03 25 74 63 35	(58) NEVERS	Tél. : 03 86 71 89 90
(13) MARSEILLE	Tél. : 04 42 82 00 00	(68) MULHOUSE	Tél. : 03 89 42 17 42
(21) DIJON	Tél. : 03 80 54 04 55	(70) LUXEUIL	Tél. : 03 84 40 08 88
(34) MONTPELLIER	Tél. : 04 67 58 88 89	(71) CHALON-SUR-SAONE	Tél. : 03 85 87 78 87
(38) VOIRON	Tél. : 04 76 06 45 27	(74) ANNECY	Tél. : 04 50 08 12 08
(38) GRENOBLE	Tél. : 04 76 22 01 24	(90) BELFORT	Tél. : 03 84 58 15 73

Siège Social : Rue de la Mousselière - 30133 LES ANGLÉS

Tél. : 04 90 15 22 50 - Fax : 04 90 15 22 51 - info@blancolor.fr

WWW.BLANCOLOR.COM