



GUIDE DE CHOIX FAÇADE



JEFCO
Peintures

SOMMAIRE

00	Présentation	P3
01	L'Isolation Thermique par l'Extérieur (ITE)	P5
02	Les impressions & fixateurs	P6
03	Classe D1: Les hydrofuges	P7
04	Peinture microporeuse de façade/Système D2 & D2/D3	P8
05	Revêtements semi-épais / Système D3 (R.S.E)	P10
06	Revêtements de peinture épais / Système D3 (R.P.E)	P14
07	Revêtements souples d'imperméabilité / I1 à I4	P18
08	Color RSC	P22





Peintures

167 ANS DE PASSION PEINTURE

Issus d'une famille de "fabricants de peintures" depuis **1850**, deux cousins, **Francis et Jean Dufour**, créent en 1949, à Marseille, **Les Peintures de la Parette**.

En **1974**, la société prend le nom des **Peintures JEFCO** et poursuit son développement sur le territoire national.

Aujourd'hui, avec 59 agences, **JEFCO** constitue le réseau de distribution intégré du groupe **ALLIOS**, fabricant indépendant et familial de peintures, qui emploie 500 personnes et réalise un C.A. de 105 millions d'euros.

JEFCO se mobilise pour faire de la peinture un produit passionnant, innovant, responsable et durable.



Une offre produit qui répond à tous les besoins

JEFECO dispose d'une offre produit variée et complète. En effet plus de **50 produits** composent la gamme " Façade " pour des solutions en :

- ~ Préparation des fonds
- ~ Produits de classe D1
- ~ Revêtements de classe D2
- ~ Revêtements bi-fonctionnels D2/D3
- ~ Revêtements de classe D3
- ~ Revêtements souple d'imperméabilité
- ~ Une offre d'Isolation Thermique par l'Extérieur de 4 solutions d'ETICS sous ATE.



La couleur par un spécialiste de la façade

JEFCOLOR FACADE : 170 teintes pour tous

La couleur a toujours été l'un des moyens d'expression le plus représentatif de l'**architecture moderne**. Savoir harmoniser et jouer avec les matières et la couleur a permis à des artistes et architectes de renom de marquer l'histoire de leur métier.

Les façades représentent le premier élément des architectures urbaines et la **couleur** joue un rôle prépondérant dans cette fonction.

Les particularités coloristiques **régionales** doivent également être respectées et adaptées à l'architecture moderne. Dans le **nuancier Jefcolor façade, 170 teintes** ont été soigneusement choisies afin de s'inscrire dans cette double démarche architecturale et régionale.

La **diversité** des teintes et des champs coloriels sauront faire de ce nuancier une référence dans nos métiers.



Accompagnement

Il est primordial que vos projets soient analysés puis traités avec la plus grande attention et expertise. Chez JEFECO, nous considérons donc, que chaque cas est unique et que chaque chantier a sa, ou ses solutions propres.

Pour vous aider dans cette démarche, nos experts se mettent à votre service au travers d'une véritable démarche d'accompagnement.



COLOR RSC : La couleur "illimitée"

Grâce à la technologie **color RSC** l'application des teintes foncées en façade jusque là proscrite par le **DTU**, devient une réalité. Jefco a mis tout son savoir faire dans le développement de **nouveaux colorants** permettant de satisfaire les exigences du DTU tout en rendant les façades colorées et tendance.

Cette technologie innovante permet une meilleure **durabilité** des revêtements de peintures, une **mise en valeur** de l'architecture et de la décoration et une maîtrise de l'échauffement des ouvrages.

Plus d'informations sur www.jefco.fr



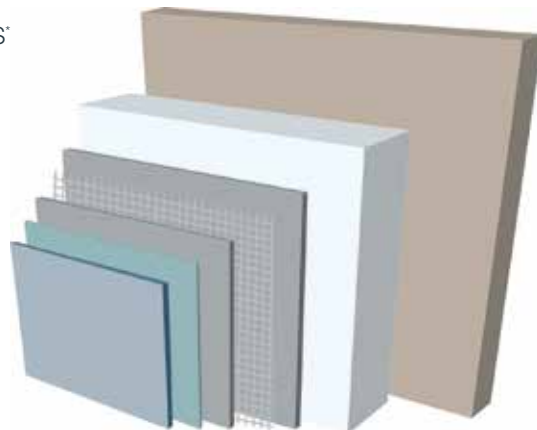
1 L'isolation thermique par l'extérieur (ITE)

Gamme Jefcotherm

Pour répondre à l'ensemble des problématiques qui peuvent être rencontrées sur un chantier d'Isolation Thermique par l'Extérieur, Jefco vous propose 4 solutions d'ETICS* JEFCOTHERM par enduit mince en pâte ou en poudre sous ATE.

- ~ JEFCOTHERM S.CE (Sans Ciment sur polystyrène expansé)
- ~ JEFCOTHERM P.LM (Poudre sur Laine Minérale)
- ~ JEFCOTHERM P.MP (Poudre sur isolant Multipor®)
- ~ JEFCOTHERM P.SE (Poudre sur polystyrène expansé)

* ETICS (External Thermal Insulation Composite System) Entretien des systèmes d'isolation thermique par l'extérieur.



Guide de choix des systèmes ITE Jefco

		JEFCOTHERM S.CE	JEFCOTHERM P.SE	JEFCOTHERM P.LM	JEFCOTHERM P.MP
ISOLANT	POLYSTYRÈNE				
	LAINÉ MINÉRALE				
	MULTIPOR				
SYSTÈME DE FIXATION	COLLÉ				
	CALÉ-CHEVILLÉ				
	FIXÉ PAR PROFILÉS				
PRODUIT DE COLLAGE CALAGE	JEFCOTHERM POUDRE				
	JEFCOTHERM COLLE				
	JEFCOTHERM POUDRE				
	JEFCOTHERM SC				
IMPRESSION	AQUAFast FIXATEUR O OU O GRANITÉ	*			
	CRISTALITE IMPRESSION				
	IMPRIM'CHAUX				
FINITION		**SÉRIE SILIPLAST, SILIPLAST SLX, CRISTALITE, TALOCALCE			






* Non obligatoire (sauf finitions grésées). ** En fonction des systèmes, liste non exhaustive. Pour plus amples informations, consulter Fiches Générales Systèmes (FGS) et Fiches Informations Systèmes (FIS).

2 Les impressions & fixateurs

Les impressions ont des fonctions spécifiques d'accrochage, d'opacité ... aussi bien en phase aqueuse qu'en phase solvant.

Choisir la bonne impression, c'est la première étape d'un chantier réussi.

Impressions opacifiantes

Désignation	Aspect	Avantages	Teintes	Rendement*	Matériel
AQUAFAST FIXATEUR O Impression microporeuse aux résines acryliques en phase aqueuse 15L 	Mat	<ul style="list-style-type: none"> Régulatrice d'absorption Pénétrante Durcissante Insaponifiable 	Blanc et teintes pastel	7 à 8 m ² /L par couche	<ul style="list-style-type: none"> Brosse Rouleau polyamide texturé 12 à 18 mm Pistolet sans air (buse Ø 17 à 21 millièmes de pouce)
AQUAFAST FIXATEUR O granité Impression microporeuse et granuleuse aux résines acryliques en phase aqueuse 15L 	Mat	<ul style="list-style-type: none"> Régulatrice d'absorption Pénétrante et durcissante Adaptée système RSE, RPE et imperméabilité Insaponifiable 	Blanc et teintes pastel	7 à 8 m ² /L par couche	<ul style="list-style-type: none"> Brosse Rouleau polyamide texturé 12 à 18 mm
AQUAFAST FIXATEUR S Impression microporeuse opacifiante aux résines acryliques en solution en phase solvant 15L 	Mat	<ul style="list-style-type: none"> Adaptée aux systèmes RSE, RPE et Imperméabilité Pénétrante et durcissante Recommandée sur anciens fonds décapés chimiquement Insaponifiable 	Blanc	7 à 8 m ² /L par couche	<ul style="list-style-type: none"> Brosse Rouleau polyamide texturé 12 à 18 mm Pistolet sans air (buse Ø 19 à 21 millièmes de pouce)

Fixateurs incolores

Désignation	Aspect	Avantages	Teintes	Rendement*	Matériel
IMPERPRIM E Fixateur de fonds non pigmenté à base de micro dispersion acrylique en phase aqueuse 1L / 10L 	Incolore	<ul style="list-style-type: none"> Pouvoir fixant élevé Forte pénétration Renforce la cohésion des matériaux Insaponifiable 	Incolore	5 à 10 m ² /L par couche	<ul style="list-style-type: none"> Brosse Rouleau polyamide texturé 10 à 12 mm
IMPERPRIM S80 Fixateur hydrofugeant incolore aux résines méthacryliques en phase solvant 5L / 25L 	Incolore	<ul style="list-style-type: none"> Consolide les fonds farinants, poreux ou friables Forte pénétration Hydrofuge Insaponifiable Biostatique 	Incolore	5 à 10 m ² /L par couche	<ul style="list-style-type: none"> Brosse Rouleau antigoutte 12 mm Pistolet sans air (buse Ø 11 à 13 millièmes de pouce)


Pour les destinations et la mise en œuvre, consulter la DOP, la FDS et la Fiche Descriptive Produit disponibles sur le site www.jefco.fr
 Les impressions opaques blanches servent de sous couche réfléchissante aux revêtements bénéficiant de la technologie COLOR RSC.
 *Rendements et consommations indicatifs sur supports plans et absorptions moyennes, par couche.

3 Classe D1: Les hydrofuges

Ce classement D1 est défini dans la norme NF T 34-722. Il s'agit de produits **incolors** (ou semi-opaques) qui sont peu ou **pas filmogènes**.

Ces revêtements apportent à la façade une **protection hydrofuge** contre les eaux de pluie en gardant l'aspect d'origine du parement de la façade.


CE

Désignation	Aspect	Avantages	Rendement*	Matériel
IMPERPRIM OH Imprégnation hydrofuge et oléofuge aux résines siloxanes en phase aqueuse 25L 	Incolore	<ul style="list-style-type: none"> Hydrofuge et oléofuge Limite l'encrassement des façades Non filmogène Effet perlant Microporeux 	4 à 6 m ² /L par couche	<ul style="list-style-type: none"> Brosse Rouleau polyamide 6 à 12 mm Pistolet sans air (buse Ø 13 à 17 millièmes de pouce)

E₁ V₁ W₃ A₀

Désignation	Aspect	Avantages	Consommation	Matériel
IMPERPRIM OM 100 Hydrofuge organominéral en solution 10L 	Incolore	<ul style="list-style-type: none"> Idéal pour matériaux à forte porosité Non filmogène Forte résistance à l'eau Microporeux 	0,03 à 1,0 L/m ² selon l'absorption du support	<ul style="list-style-type: none"> Brosse Rouleau polyamide 8 à 14 mm Pistolet sans air (buse Ø 11 millièmes de pouce)

E₁ V₁ W₃ A₀

Désignation	Aspect	Avantages	Rendement*	Matériel
IMPERPRIM SI 200 Hydrofuge aux résines polysiloxanes en phase solvant 10L 	Incolore	<ul style="list-style-type: none"> Idéal pour matériaux à faible porosité Ne modifie pas l'aspect du support Effet perlant Microporeux 	0,2 à 0,5 m ² /L selon l'absorption du support	<ul style="list-style-type: none"> Brosse Rouleau polyamide 8 à 14 mm Pistolet sans air (buse Ø 11 millièmes de pouce)

E₁ V₁ W₃ A₀

Pour les destinations et la mise en œuvre, consulter la DOP, la FDES et la Fiche Descriptive Produit disponible sur le site www.jefco.fr.
 *Rendements et consommations indicatifs sur supports plans et absorptions moyennes, par couche.



Imperprim OH permet à vos façades de respirer (permeabilité à la vapeur d'eau) tout en garantissant une **impermeabilité exceptionnelle** grâce à ses propriétés hydrophobes et oléofuges. Les façades sont ainsi **mieux protégées** contre la pollution et l'humidité au quotidien.

Hydrophobe :

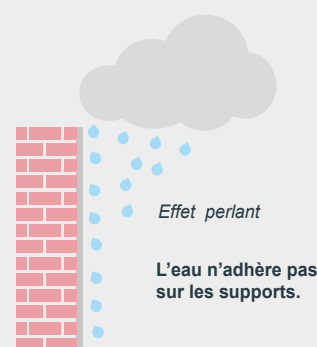
Les gouttes d'eau roulent à la surface, entraînant avec elles les salissures (effet perlant).

Hydrofuge :

Apporte un complément de résistance à la pénétration de l'eau de ruissellement dans la paroi.

Oléofuge :

Les corps gras liés à la pollution n'adhèrent pas sur la façade et sont évacués lors du ruissellement de l'eau.



Imperprim OH est un produit prêt à l'emploi en phase aqueuse, complètement **incolor** et **sans odeur**. Il ne nécessite pas de protection spéciale. Il **respecte** parfaitement notre engagement pour **l'environnement** car il est **classé A+** en émission de COV dans l'air intérieur (COVT) et il contient moins de 1 g/l de COV.

4 Peinture microporeuse de façade / Système D2 & D2/D3

Les revêtements de décoration de classe D2 sont définis par la norme NF T 34- 722 et sont mis en œuvre conformément au DTU 59.1.

Ces films minces apportent un **aspect décoratif coloré** et **uniforme**. L'épaisseur du feuil est comprise entre 100 et 200 µm.

Microporeux, ils **laissent respirer** le support lisse tout en le rendant **résistant aux intempéries**. Les revêtements D2 permettent une conservation **durable** des façades décorées.



Acryl Tigre ~ Teinte AF111
G₃E₃S₁V₂W₃A₀C₀ (D2)






Microxane ~ Teinte AF071
G₃E₃S₁V₂W₃A₀C₀ (D2)



Mogalith ~ Teinte AF029
G₃E₃S₁V₂W₃A₀C₀ (D2)



Mogatex ~ Teinte AF168
G₃E₃S₂V₂W₃A₀C₀ (D2)
G₃E₄S₂V₂W₃A₁C₀ (D3)

Désignation	Aspect	Avantages	Teintes	Rendement * Consommations	Matériel
MOGALITH Peinture haut de gamme aux résines Pliolite®** en phase solvant 4L - 15L  	Mat	<ul style="list-style-type: none"> • Excellente adhérence • Bonne durabilité • Opacifiante • Microporosité et pouvoir garnissant élevés • Biostatique 	Toutes teintes	7 à 8 m²/L par couche	<ul style="list-style-type: none"> • Brosse • Rouleau polyamide texturé 14 à 18 mm • Pistolet sans air (buse Ø 15 à 19 millimètres de pouce)
G ₃ E ₃ S ₁ V ₂ W ₃ A ₀ C ₀					
TEXALITH Peinture mate de ravalement aux résines acryliques en solution en phase solvant 4L - 15L 	Mat	<ul style="list-style-type: none"> • Forte microporosité • Application aisée • Pouvoir garnissant élevé • Biostatique 	Blanc et teintes pastel	7 à 8 m²/L par couche	<ul style="list-style-type: none"> • Brosse • Rouleau texturé 14 à 18 mm • Pistolet sans air (buse Ø 15 à 19 millimètres de pouce)
G ₃ E ₃ S ₁ V ₂ W ₃ A ₀ C ₀					
ACRYL TIGRE Peinture intérieure et extérieure aux résines acryliques en phase aqueuse 1L - 4L - 15L  	Mat profond	<ul style="list-style-type: none"> • Mat profond • Excellent temps de travail • Pouvoir garnissant élevé • Très bonne opacité 	Toutes teintes	8 à 9 m²/L par couche	<ul style="list-style-type: none"> • Brosse • Rouleau polyamide texturé 14 à 18 mm • Pistolet sans air (buse Ø 17 à 19 millimètres de pouce)
G ₃ E ₃ S ₁ V ₂ W ₂ A ₀ C ₀					
MICROXANE Peinture aux résines acrylique et siloxane en phase aqueuse 4L - 15L 	Mat minéral	<ul style="list-style-type: none"> • Aspect "Mat minéral" • Effet perlant • Très respirant • Hydrophobie active contre les salissures • Biostatique 	Blanc et teintes pastel	7 à 8 m²/L par couche	<ul style="list-style-type: none"> • Brosse • Rouleau polyamide texturé 14 à 18 mm • Pistolet sans air (buse Ø 17 à 21 millimètres de pouce)
G ₃ E ₃ S ₁ V ₂ W ₂ A ₀ C ₀					
SYLCOFOND Peinture intérieure et extérieure aux résines acryliques en phase aqueuse 1L - 4L - 15L  	Velours	<ul style="list-style-type: none"> • Aspect homogène • Sans reprise • Excellente opacité • Excellent garnisseur • Belle blancheur 	Toutes teintes	8 à 9 m²/L par couche	<ul style="list-style-type: none"> • Brosse • Rouleau polyamide texturé 14 à 18 mm • Pistolet sans air (buse Ø 15 à 19 millimètres de pouce)
G ₃ E ₃ S ₁ V ₂ W ₂ A ₀ C ₀					
MOGATEX Revêtement bi-fonctionnel D2/D3, aux résines HYDRO Pliolite®** en phase aqueuse 4L - 15L  	Mat minéral	<ul style="list-style-type: none"> • Monoproduit • Grande adhérence sans impression • Resiste à l'encrassement • Biostatique 	Toutes teintes	350 à 650 g/m² selon système	<ul style="list-style-type: none"> • Brosse • Rouleau polyamide texturé 14 à 20 mm • Pistolet sans air (buse Ø 17 à 21 millimètres de pouce)
G ₃ E ₃ S ₂ V ₂ W ₃ A ₁ C ₀ / G ₃ E ₃ S ₂ V ₂ W ₃ A ₀ C ₀					

5 Revêtements semi épais / Système D3 (R.S.E)

Les revêtements semi-épais de classe D3 sont mises en œuvre selon le NF DTU 59.1 et définies par la norme NF T 34-722.

Les RSE (Revêtements Semi-épais) constituent un **revêtement souple** de 200 à 400 µm d'épaisseur capable de masquer le faïençage tout en apportant un **aspect décoratif coloré**. Ils sont applicables au rouleau.



Permeo Mat ~ Teinte AF009
G₃E₄S₂V₂W₃A₁C₁(D3)



Aquaflex R4 ~ Teinte AF053
G₃E₄S₂V₂W₃A₁C₁(D3)
G₃E₄₋₅S₂V₂W₃A₂₋₅C₁(I1 à I4)



Aquaxane ~ Teinte AF022
G₃E₄S₂V₂W₃A₁C₁(D3)
G₃E₄₋₅S₂V₂W₃A₂₋₅C₁(I1 à I4)



Permeoxane ~ Teinte AF054
G₃E₃S₂V₂W₃A₀C₀(D2)
G₃E₄S₂V₂W₃A₁C₁(D3)



Désignation	Aspect	Avantages	Teintes	conso.*	Matériel
AQUAFLEX R4 Revêtement souple semi-épais d'aspect mat minéral aux résines acryliques en phase aqueuse 15L 	Mat minéral	<ul style="list-style-type: none"> • Système monoproduit D3/I2 • Finition des systèmes Aquafast pour I3 et I4 • Aspect très mat • Entretien des systèmes ITE • Biostatique 	Blanc et teintes pastel	500 g/m ²	<ul style="list-style-type: none"> • Rouleau polyamide texturé 14 à 20 mm • Rouleau poils méchés 25 mm • Pistolet sans air (<i>buse Ø 19 à 23 millimètres de pouce</i>)
G ₃ E _{4,5} S ₂ V ₂ W ₃ A _{2,5} C ₁ / G ₃ E ₄ S ₂ V ₂ W ₃ A ₁ C ₁					
AQUAXANE RSE aux de résines acryliques et siloxanes en phase aqueuse 15 L 	Mat minéral	<ul style="list-style-type: none"> • Système monoproduit D3/I1 • Finition des systèmes Aquafast pour I2 et I4 • Grand résistance à la salissure • Microporeux et garnissant • Biostatique 	Toutes teintes	400 à 600 g/m ²	<ul style="list-style-type: none"> • Rouleau polyamide texturé 14 à 20 mm • Pistolet sans air (<i>buse Ø 19 à 23 millimètres de pouce</i>)
G ₃ E ₄ S ₂ V ₂ W ₃ A _{2,5} C ₁ / G ₃ E ₄ S ₂ V ₂ W ₃ A ₁ C ₁					
PERMEO MAT RSE aux de résines acryliques en phase aqueuse 15L 	Mat	<ul style="list-style-type: none"> • Protection de surface pour béton • Entretien des RPE et enduits hydrauliques structurés • Entretien des systèmes ITE • Biostatique 	Blanc et teintes pastel	250 à 350 g/m ²	<ul style="list-style-type: none"> • Rouleau polyamide texturé 18 mm • Pistolet sans air (<i>buse Ø 17 à 19 millimètres de pouce</i>)
G ₃ E ₄ S ₂ V ₂ W ₃ A ₁ C ₁					
PERMEOXANE Revêtement bi-fonctionnel D2/D3, aux résines acrylo-siloxanes en phase aqueuse 15L 	Mat	<ul style="list-style-type: none"> • Hydrophobe • Très respirant • Entretien des systèmes ITE • Biostatique 	Blanc et teintes pastel	550 à 700 g/m ²	<ul style="list-style-type: none"> • Rouleau polyamide texturé 12 à 20 mm • Pistolet sans air (<i>buse Ø 19 à 21 millimètres de pouce</i>)
G ₃ E ₃ S ₂ V ₂ W ₃ A ₁ C ₀ / G ₃ E ₃ S ₂ V ₂ W ₂ A ₀ C ₀					
MOGATEX Revêtement bi-fonctionnel D2/D3, aux résines HYDRO Pliolite®*** en phase aqueuse 4L - 15L	Mat minéral	<ul style="list-style-type: none"> • Monoproduit • Grande adhérence sans impression • Resiste à l'encrassement • Biostatique 	Toutes teintes	350 à 650 g/m ² selon système	<ul style="list-style-type: none"> • Brosse • Rouleau polyamide texturé 14 à 20 mm • Pistolet sans air (<i>buse Ø 17 à 21 millimètres de pouce</i>)
G ₃ E ₃ S ₂ V ₂ W ₃ A ₁ C ₀ / G ₃ E ₃ S ₂ V ₂ W ₂ A ₀ C ₀					

Pour les destinations et la mise en œuvre, consulter la DOP, la FDS et la Fiche Descriptive Produit disponibles sur le site www.jefco.fr

Les teintes du nuancier dont le coefficient d'absorption solaire est supérieur à 0,7 sont à déconseiller.

*Rendements et consommations indicatifs sur supports plans et absorptions moyennes, par couche.

Tableaux systèmes

Désignation	Fonction	FONDS NEUFS OU BRUTS NON PEINTS			RÉNOVATION OU ANCIEN FONDS DE PEINTURE CONSERVÉS	
		Impression	Intermédiaire	Finition	1 ^{ère} couche	Finition
PERMEO MAT RSE à base de copolymères acryliques	D3	AQUAFAST FIXATEUR O/S Conso : 200 g/m ²	PERMEO MAT Conso : 300 g/m ²	PERMEO MAT Conso : 300 g/m ²	PERMEO MAT Dilué à 5% Conso : 250 g/m ²	PERMEO MAT Conso : 350 g/m ²
AQUAXANE RSE aux résines acryliques et siloxanes	D3	AQUAFAST FIXATEUR O/S Conso : 200 g/m ²		AQUAXANE Conso : 400 g/m ²	AQUAXANE Dilué à 5% Conso : 250 g/m ²	AQUAXANE Conso : 350 g/m ²
AQUAFLEX R4 RSE aux résines acryliques	D3	AQUAFLEX R4 Dilué à 5% Conso : 200 g/m ²		AQUAFLEX R4 Conso : 300 g/m ²	AQUAFLEX R4 Dilué à 5% Conso : 200 g/m ²	AQUAFLEX R4 Conso : 300 g/m ²
PERMEOXANE RSE aux résines acryliques et siloxanes	D3	PERMEOXANE Dilué à 5% Conso : 150 g/m ²	PERMEOXANE Conso : 150 g/m ²	PERMEOXANE Conso : 400 g/m ²	PERMEOXANE Conso : 150 g/m ²	PERMEOXANE Conso : 400 g/m ²
MOGATEX RSE aux résines acryliques HYDRO Pliolite®	D3	MOGATEX Dilué à 3% Conso : 150 g/m ²	MOGATEX Conso : 250 g/m ²	MOGATEX Conso : 250 g/m ²	MOGATEX Conso : 325 g/m ²	MOGATEX Conso : 325 g/m ²

JEFCOLOR

LE NOUVEAU NUANCIER FAÇADE

Des teintes plus intenses et lumineuses pour décorer et rénover les chantiers façade.

- 170 teintes contemporaines
- 16 teintes « aspect marbre »
- En phase avec les tendances de décoration actuelles et les particularités régionales



Réf : «Domaine de la Loire»
D3 AQUAXANE



STATIONNEMENT INTERDIT

6 Revêtements de peinture épais / Système D3 (R.P.E)

Les RPE (Revêtements de Peinture Épais) **modifient la couleur** et **l'aspect** du support de par leurs grains à fort diamètre. Ils s'appliquent à la taloche, au rouleau ou en projection et offrent une grande variété d'effets (taloché, ribbé, marbré, roulé...).

Les produits de classe D3 ont pour fonction de **masquer le faïençage** et présentent **une épaisseur supérieure à 400 µm**. Ces produits offrent une excellente **résistance aux intempéries** et sont **perméables** à la vapeur d'eau.



Siliplast taloché 18 ~ Teinte AF152
G₃E₅S₄V₂W₃A₀C₁(D3)



Siliplast taloché 21 ~ Teinte AF158
G₃E₅S₄V₂W₃A₀C₁(D3)



Siliplast marbre
G₃E₅S₄V₂W₃A₀C₁(D3)



Siliplast TSF ~ Teinte AF151
G₃E₅S₃V₂W₃A₀C₀(D3)

Désignation	Aspect	Avantages	Teintes	conso.	Matériel
<p>SILIPLAST ROULÉ</p> <p>RPE à base de résines acryliques en phase aqueuse</p> <p>25 kg</p>	Mat minéral	<ul style="list-style-type: none"> • Protection et décoration des supports • Application manuelle ou mécanisée • Biostatique 	<p>Blanc et teintes pastel</p> <p><i>Autre teintes possibles avec la technologie COLOR RSC</i></p>	0,8 à 1,5 kg/m ²	<ul style="list-style-type: none"> • Rouleau mousse nid d'abeilles • Rouleau poils méchés 20 à 25 mm • Rouleau à effets spéciaux Machine à projeter
G ₃ E ₅ S ₃ V ₂ W ₃ A ₀ C ₁					
<p>SILIPLAST GRÉSÉ</p> <p>RPE à base de résines acryliques.</p> <p>Grain fin (N°15) - 25 kg</p> <p>Grain moyen (N°2) - 25 kg</p>	Mat minéral	<ul style="list-style-type: none"> • Facilité d'application • Finition et rénovation d'ITE • Biostatique 	<p>Blanc et teintes pastel</p> <p><i>Autre teintes possibles avec la technologie COLOR RSC</i></p>	<p>N°2 : 2,0 à 2,5 kg/m²</p> <p>N°15 : 2,5 à 3 kg/m²</p>	<ul style="list-style-type: none"> • Lisseuse inox • Taloche plastique
G ₃ E ₅ S ₄ V ₂ W ₃ A ₀ C ₁					
<p>SILIPLAST TALOCHÉ</p> <p>RPE aux résines acryliques en phase aqueuse Existe en 2 granulométries :</p> <p>Grain fin (n°18) - 25 kg</p> <p>Grain moyen (n°21) - 25 kg</p>	Mat minéral	<ul style="list-style-type: none"> • Protection et décoration des supports • Aspect taloché • Rénovation et finition des systèmes composites ITE • Biostatique 	<p>Blanc et teintes pastel</p> <p><i>Autre teintes possibles avec la technologie COLOR RSC</i></p>	<p>N°18 : 2,5 à 2,6 kg/m²</p> <p>N°21 : 2,5 à 3,0 kg/m²</p>	<ul style="list-style-type: none"> • Lisseuse inox • Taloche plastique • Machine à projeter
G ₃ E ₅ S ₃₋₄ V ₂ W ₃ A ₀ C ₁					
<p>SILIPLAST SLX TALOCHÉ</p> <p>RPE aux résines acryliques en phase aqueuse Existe en 2 granulométries :</p> <p>Grain fin (n°18) - 25 KG</p> <p>Grain moyen (n°21) - 25 kg</p>	Mat minéral	<ul style="list-style-type: none"> • Protection et décoration des supports • Aspect taloché • Rénovation et finition de systèmes composites ITE • Biostatique 	<p>Blanc et teintes pastel</p> <p><i>Autre teintes possibles avec la technologie COLOR RSC</i></p>	<p>N°18 : 2,5 à 2,6 kg/m²</p> <p>N°21 : 2,5 à 3 kg/m²</p>	<ul style="list-style-type: none"> • Lisseuse inox • Taloche plastique • Machine à projeter
G ₃ E ₅ S ₃₋₄ V ₂ W ₃ A ₀ C ₁					
<p>SILIPLAST MARBRE</p> <p>RPE aux résines acryliques et de granulats de marbre</p> <p>25 kg</p>	Mat marbré	<ul style="list-style-type: none"> • Protection et décoration des supports • Grande stabilité de la couleur • Biostatique 	Teintes du nuancier marbre	3,5 à 5,5 kg/m ²	<ul style="list-style-type: none"> • Lisseuse inox
G ₃ E ₅ S ₄ V ₂ W ₃ A ₀ C ₁					

Pour les destinations et la mise en œuvre, consulter la DOP, la FDES et la Fiche Descriptive Produit disponibles sur le site www.jefco.fr.
*Rendements et consommations indicatifs sur supports plans et absorptions moyennes, par couche.



Tableaux systèmes

Désignation	Fonction	RÉNOVATION OU ANCIEN FONDS DE PEINTURE CONSERVÉS	
		Impression	Finition
SILIPLAST GRÉSÉ RPE à base de résines acryliques Existe en grain fin (N°15) ou grain moyen (N°2)	D3	AQUAFAST FIXATEUR O/S Conso : 200 g/m ² Rouleaux : 18 mm Pigmenté dans le ton du produit de finition	SILIPLAST GRÉSÉ Conso : 2 à 3 kg/m ² en fonction du grain Application à la mamelle
G ₃ E ₅ S ₄ V ₂ W ₃ A ₀ C ₁			
SILIPLAST ROULÉ RPE aux résines acryliques Aspect roulé ou projeté	D3	AQUAFAST FIXATEUR O/S Conso : 200 g/m ² Rouleaux : 18 mm Pigmenté dans le ton du produit de finition	SILIPLAST ROULÉ Conso : 0,8 à 1,5 kg/m ² Application mécanique ou manuelle
G ₃ E ₅ S ₄ V ₂ W ₃ A ₀ C ₁			
SILIPLAST TALOCHÉ RPE aux résines acryliques Existe en grain fin (N°18) ou moyen (N°21)	D3	AQUAFAST FIXATEUR O/S Conso : 200 g/m ² Rouleaux : 18 mm Pigmenté dans le ton du produit de finition	SILIPLAST TALOCHÉ Conso : 2,5 à 3,0 kg/m ² Application mécanique ou manuelle
G ₃ E ₅ S ₃₋₄ V ₂ W ₃ A ₀ C ₁			
SILIPLAST SLX TALOCHÉ RPE aux résines acryliques et siloxanes Existe en grain fin (N°18) ou moyen (N°21)	D3	AQUAFAST FIXATEUR O/S Conso : 200 g/m ² Rouleaux : 18 mm Pigmenté dans le ton du produit de finition	SILIPLAST TALOCHÉ Conso : 2,5 à 3 kg/m ² Application mécanique ou manuelle
G ₃ E ₅ S ₃₋₄ V ₂ W ₃ A ₀ C ₁			
SILIPLAST MARBRE RPE aux résines acryliques et de granulats naturels de marbre	D3	AQUAFAST FIXATEUR O/S Conso : 200 g/m ² Rouleaux : 18 mm Pigmenté dans le ton du produit de finition	SILIPLAST MARBRE Conso : 2 à 3 kg/m ² en fonction du grain Application à la taloche
G ₃ E ₅ S ₄ V ₂ W ₃ A ₀ C ₁			



Réf : «MAGU»

Réf : ITE à La Penne-sur-Huveaune (13)

Réf : «DNF»
Saint Ouen - Avant



Réf : «DNF»
Saint Ouen - Après



7 Revêtements souples d'imperméabilité / I1 à I4

Les revêtements d'imperméabilité (classe I) sont mis en oeuvre conformément à la norme NF DTU 42-1 et leur composition est conforme au guide de choix des matériaux (GCM) de celle-ci.

Les produits d'imperméabilité permettent de **traiter les fissures de façade** (jusqu'à 2 mm) sans effectuer de travaux lourds de maçonnerie.

Les systèmes sont classés en fonction de la taille d'ouverture de la fissure en système de **I1 à I4** :

I1 : Traitement curatif d'imperméabilisation pour fissures ne dépassant pas 0,2 mm.

I2 : Traitement curatif d'imperméabilisation pour fissures ne dépassant pas 0,5 mm.

I3 : Traitement curatif et préventif d'imperméabilisation pour fissures ne dépassant pas 1,0 mm.

I4 : Traitement curatif et préventif d'étanchéité de façade pour fissures ne dépassant pas 2,0 mm.



Aquafast Mat ~ Teinte AF106
G₃ E_{4,5} S₃ V₂ W₃ A_{2,5} C₁ (I1 à I4)



Aquafast SR2 ~ Teinte AF030
G₃ E_{4,5} S₃ V₂ W₃ A_{2,5} C₁ (I1 à I4)



Aquafast granité ~ Teinte AF074
G₃ E_{4,5} S₃ V₂ W₃ A_{2,5} C₁ (I1 à I4)



Aquafast grésé ~ Teinte AF075
G₃ E_{4,5} S₃ V₂ W₃ A_{2,5} C₁ (I1 à I4)

Couche intermédiaire



Désignation	Aspect	Avantages	Teintes	Conso*	Matériel
AQUAFast BASE Couche intermédiaire souple aux résines acryliques en phase aqueuse 15L	Satiné	<ul style="list-style-type: none"> • Systèmes I2 à I4 • Intermédiaire et marouflage de l'armature • Résistance uniforme à l'élongation quelle que soit la température 	Blanc	250 à 400 g/m ² par couche	<ul style="list-style-type: none"> • Brosse • Rouleau polyamide texturé 18 à 20 mm • Rouleau poils méchés 20 à 25 mm • Lisseuse Inox
G ₃ E ₄₋₆ S ₂ V ₂ W ₃ A ₃₋₅ C ₁					
AQUAFast FIBRE Couche intermédiaire souple et fibrée aux résines acryliques en phase aqueuse 15L	Satiné	<ul style="list-style-type: none"> • Systèmes I3 à I4 • Intermédiaire fibré • Idéale pour réfection des façades à forts reliefs • Résistance uniforme à l'élongation quelle que soit la température 	Blanc	400 g/m ² par couche	<ul style="list-style-type: none"> • Brosse • Rouleau polyamide texturé 18 à 20 mm • Rouleau poils méchés 20 à 25 mm • Lisseuse Inox
G ₃ E ₄₋₆ S ₂ V ₂ W ₃ A ₄ C ₁					

*Rendements et consommations indicatifs sur supports plans et absorptions moyennes, par couche.

Couche de finition I1 à I4



AQUAFast MAT Revêtement souple d'imperméabilité, à base de résines acryliques 15L	Mat	<ul style="list-style-type: none"> • Finition des systèmes Aquafast I1 à I4 • Forte résistance à l'encrassement • Résistance uniforme à l'élongation • Rénovation des systèmes d'ITE 	Blanc et teintes pastel	200 à 400 g/m ²	<ul style="list-style-type: none"> • Brosse • Rouleaux nid d'abeilles • Rouleau polyamide 14 à 20 mm • Rouleau poils méchés 20 à 25 mm • Pistolet sans air (<i>buse Ø 19 à 23 millimètres de pouce</i>)
G ₃ E ₄₋₆ S ₃ V ₂ W ₃ A ₂₋₆ C ₁					
AQUAFast GRANITÉ Revêtement souple, semi-épais, à base de résines acryliques 15L	Mat	<ul style="list-style-type: none"> • Aspect granité pommelé • Résistance uniforme à l'élongation • Biostatique 	Blanc et teintes pastel	350 à 500 g/m ²	<ul style="list-style-type: none"> • Brosse • Rouleau nid d'abeilles • Rouleau polyamide 12 à 20 mm • Rouleau poils méchés 20 à 25 mm
G ₃ E ₄₋₆ S ₃ V ₂ W ₃ A ₂₋₅ C ₁					
AQUAFast GRÉSÉ Revêtement souple, épais, à base de résines acryliques 25kg	Mat	<ul style="list-style-type: none"> • Aspect grésé / ribbé • Résistance uniforme à l'élongation • Rénovation des systèmes d'ITE 	Blanc et teintes pastel	1,9 kg/m ²	<ul style="list-style-type: none"> • Lisseuse inox
G ₃ E ₅ S ₄ V ₂ W ₃ A ₂₋₅ C ₁					
AQUAFast ROULÉ Revêtement souple, épais, à base de résines acryliques 25kg	Mat	<ul style="list-style-type: none"> • Aspect traditionnel des RPE • Résistance uniforme à l'élongation • Rénovation des systèmes d'ITE 	Blanc et teintes pastel	2,0 à 2,5 kg/m ²	<ul style="list-style-type: none"> • Lisseuse inox, taloche plastique • Spatule triangulaire en plastique • Rouleau poils méchés 20 à 25 mm • Rouleau mousse alvéolée • Rouleau structuré
G ₃ E ₅ S ₄ V ₂ W ₃ A ₂₋₅ C ₁					
AQUAFast TALOCHÉ Revêtement souple, épais, à base de résines acryliques 25kg	Mat	<ul style="list-style-type: none"> • Aspect taloché "enduit frottassé" • Existe en 2 granulométries : SR2 / SR3 • Résistance uniforme à l'élongation • Rénovation des systèmes d'ITE 	Blanc et teintes pastel	SR2 : 1,5 kg/m ² SR3 : 1,9 kg/m ²	<ul style="list-style-type: none"> • Lisseuse inox
G ₃ E ₅ S ₃₋₄ V ₂ W ₃ A ₂₋₅ C ₁					
AQUAFast MARBRE Revêtement souple, épais, à base de résines acryliques 25kg	Mat	<ul style="list-style-type: none"> • Aspect marbre naturel • Résistance uniforme à l'élongation • Biostatique 	Teintes du nuancier marbre	4,5 à 5,5 kg/m ²	<ul style="list-style-type: none"> • Lisseuse inox • Taloche Plastique
G ₃ E ₅ S ₄ V ₂ W ₃ A ₂₋₅ C ₁					

Couche de finition I1 (monoproduit) / Finition I2 à I4



Désignation	Aspect	Avantages	Teintes	Conso*	Matériel
<p>AQUAXANE</p> <p>RSI à base de résines acryliques et siloxanes</p> <p>15L</p>	Mat minéral	<ul style="list-style-type: none"> • Grande résistance à la salissure • Garnissant • Entretien des RPE et des systèmes d'imperméabilité • Monoproduit en I1 	Toutes teintes	350 à 400 g/m ²	<ul style="list-style-type: none"> • Rouleau polyamide texturé 18 à 20 mm • Pistolet sans air (<i>buse Ø 19 à 23 millièmes de pouce</i>)

G₃ E₄₋₅ S₂ V₂ W₃ A₂₋₅ C₁

MONOPRODUIT

Couche de finition I2 (monoproduit) / Finition I3 et I4



<p>AQUAFLEX R4</p> <p>RSI à base de résines acryliques</p> <p>15L</p>	Mat minéral	<ul style="list-style-type: none"> • Limite l'encrassement et la condensation • Entretien des ETICS • Entretien des RPE et des systèmes d'imperméabilité • Monoproduit en I1 et I2 	Blanc et teintes pastels	200 à 400 g/m ²	<ul style="list-style-type: none"> • Rouleau polyamide texturé 18 à 20 mm • Rouleau mousse nid d'abeilles • Rouleau poils méchés 20 à 25 mm • Pistolet sans air (<i>buse Ø 19 à 23 millièmes de pouce</i>)
<p>AQUAFLEX VELOURS</p> <p>RSI à base de résines acryliques</p> <p>Utilisable également en RSE</p> <p>15L</p>	Velours	<ul style="list-style-type: none"> • Monoproduit I1 et I2 avec le produit dilué • Finition I3 et I4 	Toutes teintes	300 à 400 g/m ²	<ul style="list-style-type: none"> • Rouleau polyamide texturé 18 à 20 mm • Rouleau mousse nid d'abeilles • Rouleau poils méchés 20 à 25 mm • Pistolet sans air (<i>buse Ø 19 à 23 millièmes de pouce</i>)

G₃ E₄₋₅ S₂ V₂ W₃ A₂₋₅ C₁

G₃ E₄₋₅ S₂ V₂ W₃ A₂₋₅ C₁



Tableaux systhèmes

11

Impression / Fixateur		Intermédiaire		Finition		Conso. totale
AQUAXANE - dilué à 5%	250 g/m ²	-		AQUAXANE	350 g/m ²	600 g/m ²
AQUAFLEX R4 - dilué à 5%	200 g/m ²	-		AQUAFLEX R4	400 g/m ²	600 g/m ²
AQUAFAST MAT - dilué à 5%	200 g/m ²	-		AQUAFAST MAT	300 g/m ²	500 g/m ²
AQUAFAST VELOURS - dilué à 5%	200 g/m ²	-		AQUAFAST VELOURS	400 g/m ²	600 g/m ²
AQUAFAST GRANITE - dilué à 10%	250 g/m ²	-		AQUAFAST GRANITE	500 g/m ²	750 g/m ²
AQUAFAST FIXATEUR S ou AQUAFAST FIXATEUR O ou AQUAFAST FIXATEUR O GRANITE ou AQUAFAST BASE - dilué à 10%	200 g/m ²	-		AQUAFAST MAT	400 g/m ²	600 g/m ²
				AQUAFAST VELOURS	400 g/m ²	600 g/m ²
				AQUAFAST GRANITE	500 g/m ²	700 g/m ²
				AQUAFAST TALOCHE SR2	1500 g/m ²	1700 g/m ²
				AQUAFAST TALOCHE SR3	1900 g/m ²	2100 g/m ²
				AQUAFAST GRESE	1900 g/m ²	2100 g/m ²
				AQUAFAST ROULE	2500 g/m ²	2700 g/m ²
AQUAFAST MARBRE	5000 g/m ²	5200 g/m ²				

12

Impression / Fixateur		Intermédiaire		Finition		Conso. totale		
AQUAFLEX R4 dilué à 5%	200 g/m ²	AQUAFLEX R4	300 g/m ²	AQUAFLEX R4	300 g/m ²	800 g/m ²		
AQUAFAST MAT dilué à 5%	200 g/m ²	AQUAFAST MAT	300 g/m ²	AQUAFAST MAT	300 g/m ²	800 g/m ²		
AQUAFAST VELOURS dilué à 5%	200 g/m ²	AQUAFAST VELOURS	300 g/m ²	AQUAFAST VELOURS	300 g/m ²	800 g/m ²		
AQUAFAST GRANITE dilué à 10%	250 g/m ²	AQUAFAST GRANITE	350 g/m ²	AQUAFAST GRANITE	350 g/m ²	950 g/m ²		
AQUAFAST FIXATEUR S ou AQUAFAST FIXATEUR O ou AQUAFAST FIXATEUR O GRANITE ou AQUAFAST BASE dilué à 10%	200 g/m ²	-		AQUAFLEX R4	300 g/m ²	800 g/m ²		
				AQUAFAST MAT	300 g/m ²	800 g/m ²		
				AQUAFAST VELOURS	300 g/m ²	800 g/m ²		
				AQUAFAST GRANITE	350 g/m ²	AQUAFAST GRANITE	350 g/m ²	900 g/m ²
					250 g/m ²	AQUAFAST TALOCHE SR2	1500 g/m ²	1950 g/m ²
					250 g/m ²	AQUAFAST TALOCHE SR3	1900 g/m ²	2350 g/m ²
					250 g/m ²	AQUAFAST GRESE	1900 g/m ²	2350 g/m ²
					250 g/m ²	AQUAFAST ROULE	2500 g/m ²	2950 g/m ²
					250 g/m ²	AQUAFAST MARBRE	5000 g/m ²	5450 g/m ²
				AQUAFAST BASE dilué à 5%	250 g/m ²	AQUAXANE	350 g/m ²	800 g/m ²
						AQUAFAST TALOCHE SR2	1500 g/m ²	1950 g/m ²
						AQUAFAST TALOCHE SR3	1900 g/m ²	2350 g/m ²
						AQUAFAST GRESE	1900 g/m ²	2350 g/m ²
AQUAFAST ROULE	2500 g/m ²	2950 g/m ²						
AQUAFAST MARBRE	5000 g/m ²	5450 g/m ²						

Sur les fonds particulièrement farinants ou friables, un traitement préalable avec le fixateur incolore IMPERPRIM E ou S80 dilué est nécessaire.

Consulter les fiches descriptives produits pour de plus amples informations.

*Idéal pour traitement local 14 sans armatures des fissures localisées aux points singliers de la paroi.

13

Impression / Fixateur		Intermédiaire		Finition		Conso. totale	
AQUAFAST MAT dilué à 5%	200 g/m2	AQUAFAST MAT	400 g/m2	AQUAFAST MAT	400 g/m2	1000 g/m2	
AQUAFAST VELOURS dilué à 5%	200 g/m2	AQUAFAST VELOURS	400 g/m2	AQUAFAST VELOURS	400 g/m2	1000 g/m2	
AQUAFAST GRANITE dilué à 10%	200 g/m2	AQUAFAST GRANITE	500 g/m2	AQUAFAST GRANITE	500 g/m2	1250 g/m2	
AQUAFAST BASE dilué à 10%	250 g/m2	AQUAFAST VELOURS	400 g/m2	AQUAFAST VELOURS	400 g/m2	1000 g/m2	
AQUAFAST FIXATEUR S ou AQUAFAST FIXATEUR O ou AQUAFAST FIXATEUR O GRANITE ou AQUAFAST BASE dilué à 10%	200 g/m2	AQUAFAST MAT	400 g/m2	AQUAFAST MAT	400 g/m2	1000 g/m2	
		AQUAFAST GRANITE	500 g/m2	AQUAFAST GRANITE	500 g/m2	1200 g/m2	
				AQUAFAST TALOCHE SR2	1500 g/m2	2200 g/m2	
				AQUAFAST TALOCHE SR3	1900 g/m2	2600 g/m2	
				AQUAFAST GRESE	1900 g/m2	2600 g/m2	
				AQUAFAST ROULE	2500 g/m2	3200 g/m2	
				AQUAFAST MARBRE	5000 g/m2	5700 g/m2	
		AQUAFAST BASE	400 g/m2	AQUAFLEX R4	350 g/m2	950 g/m2	
				AQUAFAST MAT	400 g/m2	1000 g/m2	
				AQUAXANE	400 g/m2	1000 g/m2	
				AQUAFAST VELOURS	400 g/m2	1000 g/m2	
				AQUAFAST GRANITE	500 g/m2	1100 g/m2	
				AQUAFAST TALOCHE SR2	1500 g/m2	2100 g/m2	
				AQUAFAST TALOCHE SR3	1900 g/m2	2500 g/m2	
				AQUAFAST GRESE	1900 g/m2	2500 g/m2	
				AQUAFAST ROULE	2500 g/m2	3100 g/m2	
				AQUAFAST MARBRE	5000 g/m2	5600 g/m2	
				AQUAFAST TALOCHE SR2	1500 g/m2	AQUAFAST MAT ou AQUAFAST VELOURS	2100 g/m2
				AQUAFAST TALOCHE SR3	1900 g/m2		2500 g/m2
		AQUAFAST GRESE	1900 g/m2	2500 g/m2			
AQUAFAST ROULE	2500 g/m2	3100 g/m2					

14

Impression / Fixateur		Intermédiaire		Finition		Conso. totale
AQUAFAST FIXATEUR S ou AQUAFAST FIXATEUR O ou AQUAFAST FIXATEUR O GRANITE ou AQUAFAST BASE dilué à 10%	200 g/m2	AQUAFAST BASE + (AQUAFAST ARMATURE+) AQUAFAST BASE	2x400 g/ m2	AQUAFLEX R4	400 g/m2	1400 g/m2
				AQUAFAST MAT	400 g/m2	1400 g/m2
				AQUAXANE	400 g/m2	1400 g/m2
				AQUAFAST VELOURS	400 g/m2	1400 g/m2
				AQUAFAST GRANITE	500 g/m2	1500 g/m2
				AQUAFAST TALOCHE SR2	1500 g/m2	2500 g/m2
				AQUAFAST TALOCHE SR3	1900 g/m2	2900 g/m2
				AQUAFAST GRESE	1900 g/m2	2900 g/m2
				AQUAFAST ROULE	2500 g/m2	3500 g/m2
				AQUAFAST MARBRE	5000 g/m2	6000 g/m2

I4 sans armature (sur modénatures et ouvrages ornementaux seulement)

Impression / Fixateur		Intermédiaire		Finition		Conso. totale
AQUAFIXATEUR S ou AQUAFIXATEUR O ou AQUAFIXATEUR O GRANITE	200 g/m ²	AQUAFIXATEUR BASE ou AQUAFIXATEUR FIBRE	2x400 g/ m ²	AQUAFLEX R4	400 g/m ²	1400 g/m ²
				AQUAFIXATEUR MAT	400 g/m ²	1400 g/m ²
				AQUAXANE	400 g/m ²	1400 g/m ²
				AQUAFIXATEUR VELOURS	400 g/m ²	1400 g/m ²
				AQUAFIXATEUR GRANITE	500 g/m ²	1500 g/m ²



8 COLOR RSC®

Les teintes à Réflexion Solaire Contrôlée

JEFCO dispose d'une gamme de colorants présentant des taux de réflexion solaire élevés. Cela permet la fabrication de teintes dont la RST est supérieure à 30 %, même si elles sont très foncées et présentent un Y* inférieur à 35 %.

* Y = indice de luminance



Réflectivité Solaire Totale (RST)	Pigmentation JEFCO	Pigmentation classique
Noir	32 %	5 %
Bleu	38 %	19 %
Vert	43 %	19 %
Jaune vif	59 %	15 %
Orange vif	50 %	28 %
Rouge vif	46 %	20 %
Brun	46 %	25 %

Pour information Blanc (TiO₂) :
RST = 80 %

Meilleure RST = Offre couleur plus grande

L'efficacité de la technologie JEFCO RSC a été mise au point en partenariat avec COLORIS Global Coloring Concept®, spécialiste français des pâtes pigmentaires. La gamme proposée permet de formuler une très large palette de couleurs, des plus claires aux plus foncées.

La RST des revêtements étant supérieure à 30%, leur échauffement reste faible, semblable à celui des revêtements utilisés habituellement avec des Y > 35%. Il en est de même de l'échauffement des supports sur lesquels ils sont exécutés.

Cette technologie répond aux préoccupations des constructeurs les plus exigeants en termes de **développement durable**, puisqu'elles permettent d'améliorer l'aptitude à l'usage et la durée de vie des ouvrages au moyen de revêtements de peinture très performants, tant dans leurs fonctions de protection que du point de vue esthétique.

Les AVANTAGES de la technologie

La technologie de coloration JEFCO RSC présente de nombreux avantages de qualité:

~ Une **meilleure durabilité** des revêtements de peintures dans des teintes soutenues jusqu'à très sombres, conséquence de leurs caractéristiques '**hélioréfléchissantes**' permettant de les employer dans le **strict respect** des règles de l'art.

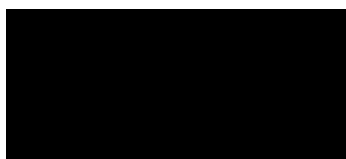
~ Une **mise en valeur de l'architecture** et de la décoration des constructions grâce à plus de **liberté dans le choix des couleurs**.

~ La **maîtrise de l'échauffement** des ouvrages :

- Maintien des conditions de bon comportement des parois d'enveloppe et de leurs propriétés fondamentales de protection.
- Maintien de conditions normales d'ambiance des locaux compatibles avec le confort des occupants.



RST (Réflectivité Solaire Totale)



Les corps chauds, comme le soleil, émettent un rayonnement électromagnétique dont le spectre caractéristique dépend entre autres choses de la température de ces corps.

Le soleil, corps chaud émet de l'énergie sous forme d'un rayonnement électromagnétique; les longueurs d'onde de ce type de rayonnement dépendent de la température.

Le soleil émet donc des rayons dont la longueur d'onde est comprise entre 300 et 2500 nm, et qui se répartissent en 3 catégories : les rayons ultraviolets (UV) dont les longueurs d'ondes sont comprises entre 300 et 400 nm ; les rayons visibles dont les longueurs d'ondes sont comprises entre 400 et 700 nm ; les rayons infrarouges (IR) dont les longueurs d'ondes sont comprises entre 700 et 2500 nm

RAYONS	UV	Visible	IR
Longueurs d'ondes (nm)	300-400	400-700	700-2500
Energie thermique (%)	5 %	40 %	55 %
Luminance lumineuse	-	← Y → spectrocolorimètre	-
Réflectivité solaire totale	← RST → spectrocolorimètre		

On mesure la Réflectivité Solaire Totale (RST) avec un spectrophotomètre captant les rayons solaires dans leur totalité, entre 300 et 2500 nm. Cependant ce type d'équipement très onéreux n'est pas courant. C'est pourquoi les règles susvisées proposent parfois une approximation de la RST, la luminance lumineuse Y, qui se mesure avec un spectrocolorimètre classique moins onéreux et très courant.

L'approximation est néanmoins très grossière puisque 'le' Y ne mesure que 40 % de l'énergie solaire. C'est pourquoi les normes de travaux prévoient une marge de sécurité en mettant l'exigence du Y à 35% minimum alors qu'elle est de 30 % pour la RST.

Des couleurs de Y < 35 % peuvent très bien présenter une RST > 30 %, soit un coefficient d'absorption solaire < 0,7.

Tout dépend de la composition pigmentaire du produit de peinture. Si ces pigments présentent une réflectivité très forte dans l'IR et faible dans le visible, le revêtement s'échauffera peu sous l'action des rayons solaires.

▲ Exemples de teintes issues du Nuancier JEFECO 1320 Teintes, utilisables grâce au concept JEFECO COLOR RSC.



L'accompagnement

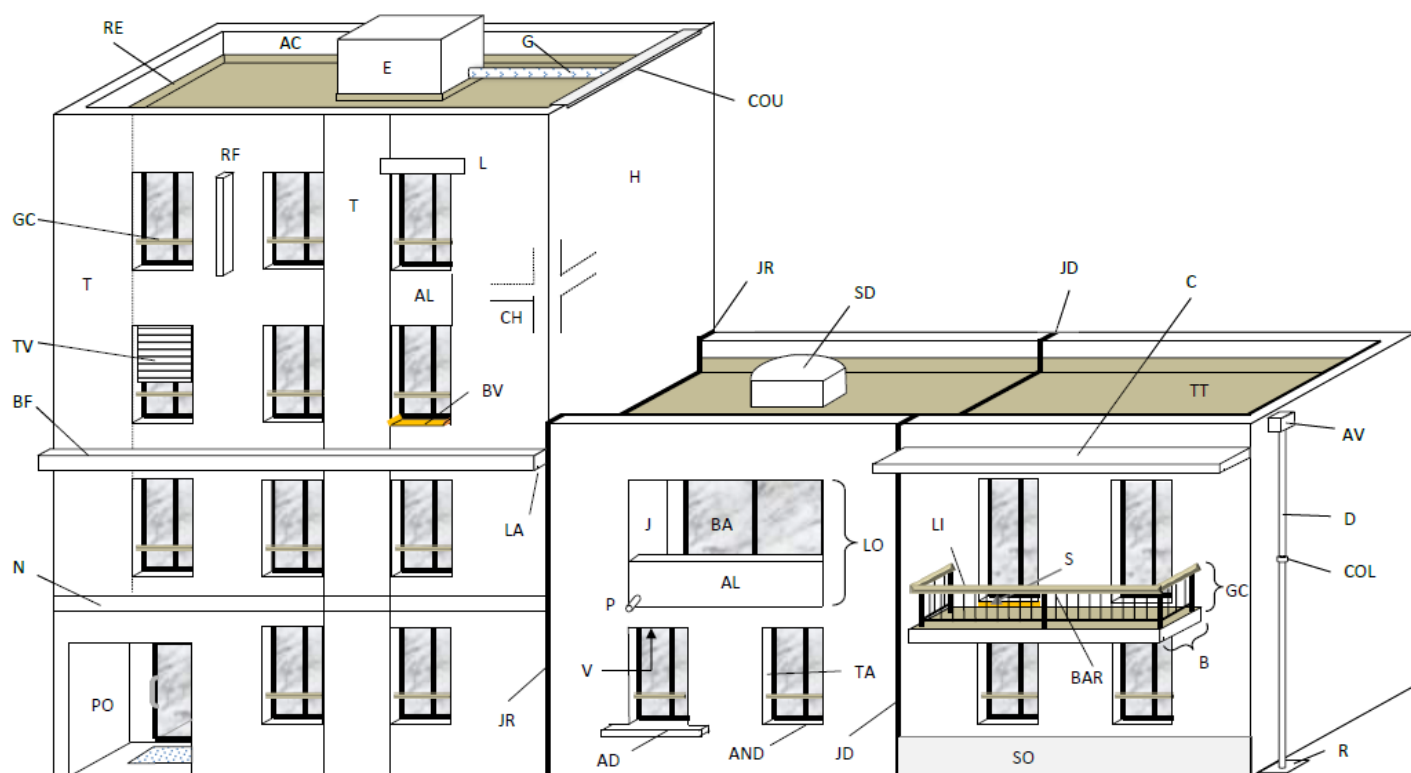


La satisfaction de nos clients est notre objectif premier. Riche d'un réseau d'hommes et de femmes impliqués à travers la France, JEFECO a mis au coeur de ses priorités le développement du tissu local afin d'être au plus proche de vous !

JEFECO s'engage à travers une offre de services dédiée aux peintres professionnels.

Il est primordial que vos projets soient analysés puis traités avec la plus grande attention et expertise. Chez JEFECO, nous considérons que chaque cas est unique et que chaque chantier a sa, ou ses solutions propres. Pour vous aider dans cette démarche, nos experts se mettent à votre service via une démarche d'accompagnement se traduisant par :

- La rédaction de recueils d'information.
- Un département assistance technique pouvant intervenir très rapidement.
- Des formations personnalisées sur chantiers ou dans votre entreprise.
- La proximité avec notre force de vente.
- La création de partenariats entre PME afin de grandir ensemble.



AC	ACROTÈRE	D	DESCENTE "EP" (EAU PLUVIALE)	PO	PORCHE
AD	APPUI DEBORDANT	E	EDICULE	R	REGARD
AL	ALLEGE	G	GAINE "TRAINASSE"	RE	RELEVÉ D'ÉTANCHÉITÉ
AND	APPUI NON DEBORDANT	GC	GARDE-CORPS	RF	REFEND
AV	AVALOIR	H	HEBERGE	S	SEUIL
B	BALCON	J	JOUE	SD	SKY DOME
BA	BAIE	JD	JOINT DE DILATATION	SO	SOUBASSEMENT
BAR	BARREAU/BALUSTRE	JR	JOINT DE RUPTURE	T	TRUMEAU
BF	BANDEAU FILANT	L	LINTEAU	TA	TABLEAU
BV	BAVETTE	LI	LISSE	TT	TOITURE TERRASSE
C	CASQUETTE	LA	LARMIER	TV	TABLIER DE VOLET ROULANT
CH	CHAINAGES (H & V)	LO	LOGGIA	V	VOUSSURE
COL	COLLIER	N	NEZ DE DALLE		
COU	COUVERTINE	P	PISSETTE, EXUTOIR		



(13) AIX-EN-PROVENCE	Tél. : 04 42 39 26 20	(51) REIMS	Tél. : 03 26 97 09 73
(13) MARSEILLE	Tél. : 04 96 12 05 56	(52) CHAUMONT	Tél. : 03 25 02 55 64
(13) ST-MITRE LES REMPARTS / MARTIGUES	Tél. : 04 42 49 04 90	(56) LORIENT	Tél. : 02 97 87 92 82
(13) VITROLLES	Tél. : 04 42 89 09 92	(56) VANNES	Tél. : 02 97 54 54 55
(14) BRETTEVILLE-SUR-ODON / CAEN	Tél. : 02 31 52 05 82	(59) WASQUEHAL / LILLE	Tél. : 03 20 89 64 60
(17) PUILBOREAU / LA ROCHELLE	Tél. : 05 46 67 28 17	(60) COMPIEGNE	Tél. : 03 44 44 85 85
(17) ST-GEORGES DES COTEAUX / SAINTES	Tél. : 05 46 91 44 85	(69) VILLEURBANNE / LYON	Tél. : 04 78 94 50 70
(21) CHENOVE / DIJON	Tél. : 03 80 70 23 53	(73) LE VIVIER DU LAC / AIX LES BAINS	Tél. : 04 79 52 00 88
(22) PLERIN / SAINT-BRIEUC	Tél. : 02 96 78 44 70	(74) SCIONZIER / CLUSES	Tél. : 04 50 34 91 80
(27) GRAVIGNY / EVREUX	Tél. : 02 32 33 27 66	(75) PARIS 16 ^{ème} - CEDAP	Tél. : 01 55 64 11 70
(29) GOUESNOU / BREST	Tél. : 02 29 61 22 55	(76) ROUEN	Tél. : 02 32 93 93 20
(29) QUIMPER	Tél. : 02 98 66 63 35	(79) NIORT	Tél. : 05 49 33 45 72
(31) TOULOUSE	Tél. : 05 61 22 87 72	(84) AVIGNON	Tél. : 04 90 81 02 33
(33) BORDEAUX	Tél. : 05 56 50 75 25	(84) BOLLENE	Tél. : 04 90 30 05 50
(35) CESSON-SEVIGNE / RENNES	Tél. : 02 99 22 87 88	(85) CHALLANS	Tél. : 02 28 10 96 56
(37) TOURS	Tél. : 02 47 48 30 80	(85) LA ROCHE SUR YON	Tél. : 02 51 36 20 76
(38) TIGNIEU JAMEYZIEU	Tél. : 04 72 07 01 20	(85) OLONNE-SUR-MER	Tél. : 02 51 23 65 74
(44) NANTES EST	Tél. : 02 28 08 70 80	(92) NANTERRE / PARIS - CEDAP	Tél. : 01 47 24 41 00
(44) ST-HERBLAIN / NANTES	Tél. : 02 40 92 14 69	(93) AUBERVILLIERS / PARIS	Tél. : 01 48 11 37 37
(44) ST-NAZAIRE	Tél. : 02 40 66 41 01	(94) IVRY SUR SEINE / PARIS - CEDAP	Tél. : 01 49 60 02 02
(49) ANGERS	Tél. : 02 41 34 84 28		

Siège Social : Les Docks Mogador - 105 Chemin de Saint-Menet aux Accates - 13011 MARSEILLE

Tél. : 04 96 12 50 00 - Fax : 04 91 47 80 65 - contact@jefco.fr

WWW.JEFECO.FR

Blancolor
DISTRIBUTION

(01) BOURG-EN-BRESSE	Tél. : 04 74 22 33 77	(39) MONTMOROT / LONS-LE-SAUNIER	Tél. : 03 84 47 25 00
(06) MOUGINS	Tél. : 04 93 94 79 47	(54) NANCY	Tél. : 03 83 35 48 47
(06) VALLAURIS / ANTIBES	Tél. : 04 93 74 32 32	(57) METZ	Tél. : 03 87 36 01 63
(10) LA CHAPELLE / TROYES	Tél. : 03 25 74 63 35	(58) ST ELOI / NEVERS	Tél. : 03 86 71 89 90
(13) AUBAGNE / MARSEILLE	Tél. : 04 42 82 00 00	(68) MULHOUSE	Tél. : 03 89 42 17 42
(21) DIJON	Tél. : 03 80 54 04 55	(70) LUXEUIL	Tél. : 03 84 40 08 88
(34) MONTPELLIER	Tél. : 04 67 58 88 89	(71) CHALON-SUR-SAONE	Tél. : 03 85 87 78 87
(38) VOIRON	Tél. : 04 76 06 45 27	(74) ANNECY	Tél. : 04 50 08 12 08
(38) ECHIROLLES / GRENOBLE	Tél. : 04 76 22 01 24	(90) VALDOIE / BELFORT	Tél. : 03 84 58 15 73

Siège Social : Rue de la Mousselière - 30133 LES ANGLÉS

Tél. : 04 90 15 22 50 - Fax : 04 90 15 22 51 - info@blancolor.fr

WWW.BLANCOLOR.COM