



# AQUAFAST

Systemes de revêtements d'imperméabilité de façade

LA RÉPONSE AUX  
FAÇADES FISSURÉES





# AQUAFAST

## SYSTÈME DE REVÊTEMENTS D'IMPERMÉABILITÉ DE FAÇADE



### LES REVÊTEMENTS SOUPLES D'IMPERMÉABILITÉ I1 / I2 / I3 / I4

Les produits d'imperméabilité (classe I) sont assujettis à la norme NF DTU 42.1 qui définit leurs compositions comme les règles de mise en œuvre.

Les produits d'imperméabilité sont spécialement formulés afin de **résister à la pénétration de l'eau et pour donner une souplesse au feuil de peinture** pour accepter l'élongation.

Ils permettent de **traiter les fissures de façade** (jusqu'à 2 mm) **sans effectuer de travaux de maçonnerie** et sont classés en fonction de la taille de la fissure à traiter (système de I1 à I4). Au-delà de 2 mm, les fissures sont considérées comme des lézardes ou des crevasses et sont du domaine de compétence du maçon.



## ÉTAPE 1 RECONNAÎTRE LE TYPE DE FISSURE

Il convient de distinguer les **fissures infiltrantes** des **fissures non infiltrantes**.

On dit d'une **fissure** qu'elle est **infiltrante** lorsqu'il y a pénétration d'eau à l'intérieur du bâtiment les fissures infiltrantes peuvent causer des **dégâts plus ou moins sévères** :

- Pourrissement des structures en bois
- Décollement de la peinture
- Effritement des murs
- Développement de bactéries, problèmes d'odeurs
- Création de moisissure, de champignons et d'efflorescence
- Rendre le bien impropre à sa destination

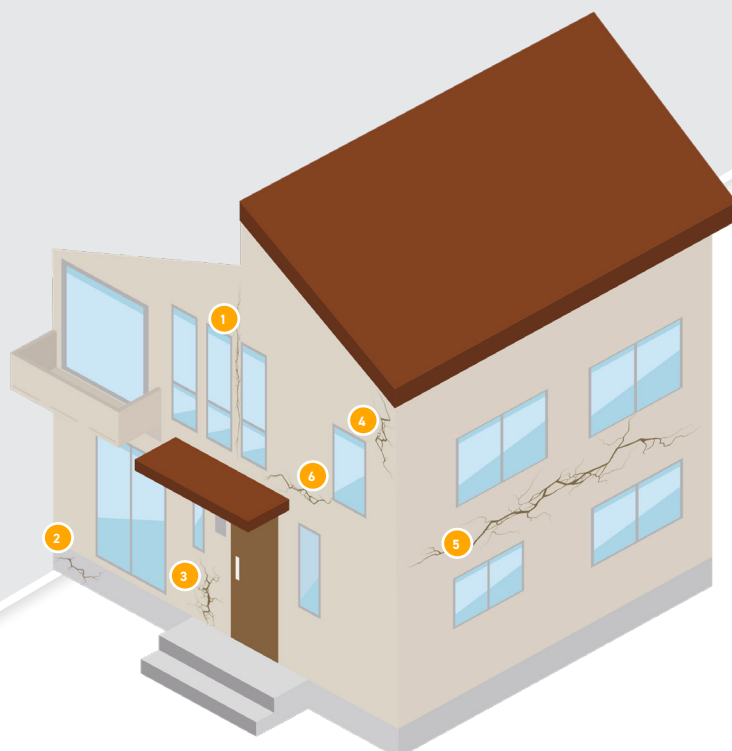
- 1 Fissure de jonction
- 2 Fissure de joints de maçonnerie
- 3 Fissure de trumeau
- 4 Fissure de chaînage
- 5 Fissure de plancher
- 6 Fissure d'allèges

FISSURES  
NON INFILTRANTES

TRAITEMENT  
EN D3

FISSURES  
INFILTRANTES

TRAITEMENT  
EN IMPER





## ÉTAPE 2

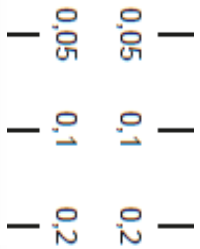
# MESURER LA FISSURE POUR CONNAITRE LE TRAITEMENT ADAPTÉ

I1



### MICROFISSURES

Traitement curatif d'imperméabilisation pour fissures **ne dépassant pas 0,2 mm.**

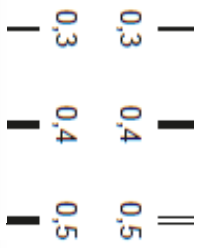


I2



### FISSURES

Traitement curatif d'imperméabilisation pour fissures **ne dépassant pas 0,5 mm.**

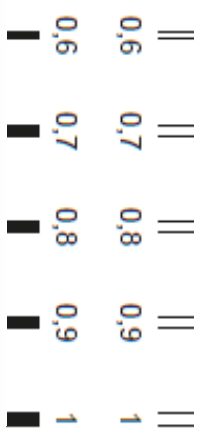


I3



### FISSURES

Traitement curatif et préventif d'imperméabilisation pour fissures **ne dépassant pas 1 mm.**

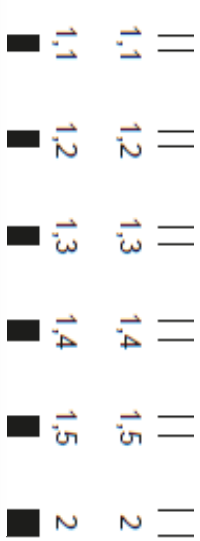


I4



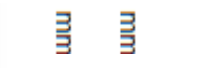
### FISSURES

Traitement curatif et préventif d'imperméabilisation et d'étanchéité pour fissures **ne dépassant pas 2 mm.**



### LEZARDES ou CREVASSES

Travaux de maçonnerie.





# ÉTAPE 3

## RECONNAITRE SON SUPPORT

### ÉTUDE PRÉALABLE

Avant la mise en œuvre d'un système d'imperméabilité, le décapage est obligatoire mais le NF DTU 42.1 permet de déroger au décapage systématique si une étude préalable y conclut favorablement.

ÉPAISSEUR DU SYSTÈME EN PLACE	CLASSE DU NOUVEAU REVÊTEMENT D'IMPER			
	I1	I2	I3	I4
Inférieur à 300 µm	Etude préalable	Etude préalable	Etude préalable	Etude préalable
Supérieur à 300 µm	Etude préalable	<b>Décapage obligatoire</b>	<b>Décapage obligatoire</b>	<b>Décapage obligatoire</b>

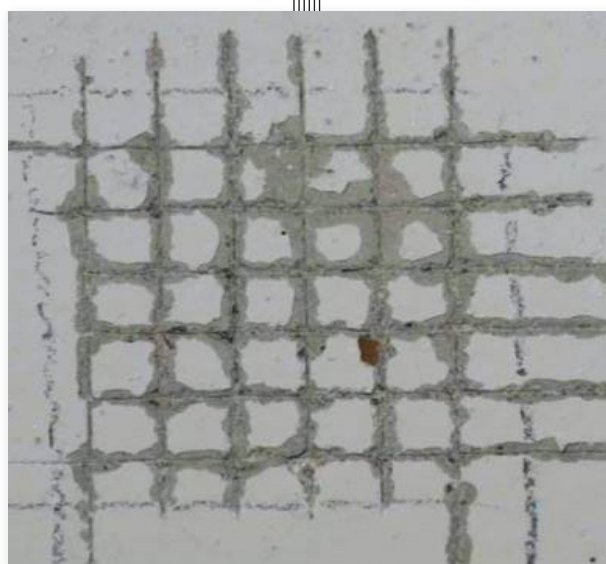
L'étude préalable doit déterminer si le revêtement est en bon état, non écaillé, adhérent et non sensible à la détrempe d'eau.

• **SURFACE > 500 m<sup>2</sup>**

Réalisation de l'étude par un organisme indépendant (bureau de contrôle, cabinet d'expertise ...).

• **SURFACE < 500 m<sup>2</sup>**

Possibilité de réaliser l'étude par l'entrepreneur.



### LES 5 ÉTAPES DE L'ÉTUDE PRÉALABLE

#### 1 - VÉRIFICATION DE L'ASPECT



#### 2 - QUADRILLAGE À SEC



#### 3 - ADHÉRENCE PAR PLOTS



#### 4 - SUCEPTIBILITÉ À L'EAU



#### 5 - QUADRILLAGE HUMIDE



CONSERVATION DU REVÊTEMENT

DÉCAPAGE OBLIGATOIRE





## ÉTAPE 4 TRAITER LA FISSURE

### 3 POSSIBILITÉS DE TRAITEMENTS DE FISSURES LOCALISÉES POSSIBLES

Dans le cas où les fissures sont inférieures à 2mm et localisées aux points singuliers de la façade (fissures droit des baies, fissures de plancher, fissures d'allège ou acrotère).

#### POSSIBILITÉ 1

Traitement I4 localisé sur la fissure laissée en l'état. La surépaisseur due à l'armature peut être visible.

#### POSSIBILITÉ 2

Ouverture de la fissure au disque sur au moins 5 mm x 5 mm et élimination des parties non adhérentes. Calfeutrement de la fissure après impression avec un produit pâteux adapté ou au mortier de réparation adapté à la nature du support après impression. Recouvrement par 2 couches de 400g/m<sup>2</sup> par couche d'**AQUAFAS**T BASE ou **AQUAFAS**T FIBRE de façon à réaliser localement avec la finition, un revêtement de résistance I4 éventuellement (sans armature).

#### POSSIBILITÉ 3

Transformation en joint des fissures localisées par calfeutrement au mastic conformément à la norme NF DTU 44.1. Les produits de calfeutrement existant devront être éliminés. Le joint sera ouvert à la disqueuse sur 5 mm de large et 8 mm de profondeur. Le calfeutrement sera effectué avec un mastic acrylique compatible (pouvant être peint) et bénéficiant du label SNJF 1ère catégorie - classe F 12,5 P (acrylique) ou F 25 E (polyuréthane). Le joint est soit non-recouvert, soit recouvert avec le revêtement prévu pour la façade.



## ÉTAPE 5 CHOISIR SON ASPECT



AQUAFAST MAT



AQUAFAST TALOCHÉ



AQUAFAST GRANITÉ



AQUAFAST GRÉSÉ



AQUAFAST MARBRE



# ÉTAPE 6

## CHOISIR SA FINITION\*

### COUCHE INTERMÉDIAIRE



DESIGNATION	CLASSEMENT	ASPECT	TEINTES	CONSOMMATION	CDT	+ PRODUITS
AQUAFAST BASE	G <sub>3</sub> E <sub>4-5</sub> S <sub>2</sub> V <sub>2</sub> W <sub>3</sub> A <sub>3-5</sub> C <sub>1</sub>	Satiné	Blanc	250 à 400 g/m <sup>2</sup> par couche	15L	<ul style="list-style-type: none"> <li>Application aisée</li> <li>Facilite le marouflage de l'<b>AQUAFAST ARMATURE</b></li> <li>Particulièrement adapté aux façades en plâtre et ouvrages ornementaux</li> <li>Peut servir de mastic de rebouchage des fissures</li> </ul>
AQUAFAST FIBRE	G <sub>3</sub> E <sub>4-5</sub> S <sub>2</sub> V <sub>2</sub> W <sub>3</sub> A <sub>4-5</sub> C <sub>0</sub>	Satiné	Blanc	400 g/m <sup>2</sup> par couche	15L	

### FINITIONS LISSES



DESIGNATION	CLASSEMENT	ASPECT	TEINTES	CONSOMMATION	CDT	+ PRODUITS
ACRYLOFLEX	G <sub>3</sub> E <sub>4</sub> S <sub>2</sub> V <sub>2</sub> W <sub>3</sub> A <sub>2</sub> C <sub>0</sub>	Mat	Blanc et Tons Clairs	250 à 400 g/m <sup>2</sup> par couche	15L	<ul style="list-style-type: none"> <li>Monoproduit en D3/11</li> </ul>



DESIGNATION	CLASSEMENT	ASPECT	TEINTES	CONSOMMATION	CDT	+ PRODUITS
AQUAFAST MAT	G <sub>3</sub> E <sub>4-5</sub> S <sub>3</sub> V <sub>2</sub> W <sub>3</sub> A <sub>2-5</sub> C <sub>0-1</sub>	Mat	Blanc et Tons Clairs	200 à 400 g/m <sup>2</sup> par couche	15L	<ul style="list-style-type: none"> <li>Masque les défauts</li> </ul>



DESIGNATION	CLASSEMENT	ASPECT	TEINTES	CONSOMMATION	CDT	+ PRODUITS
AQUAXANE	G <sub>3</sub> E <sub>4-5</sub> S <sub>2</sub> V <sub>2</sub> W <sub>3</sub> A <sub>2-5</sub> C <sub>0-1</sub>	Mat	Toutes teintes (TC/TF)	200 à 400 g/m <sup>2</sup> par couche	15L 4L	<ul style="list-style-type: none"> <li>La référence marché</li> </ul>



SILOXANE INTÉGRÉ



MICROSPHERE TECHNOLOGIE



ALLÉGÉ  
Faible poids contre les Troubles Musculo Squelettiques



CLEAN COAT  
Résistance à l'encrassement par action combinée Microsphères et Siloxane



RESPIRANT  
Laisse échapper la vapeur d'eau



EFFET PERLANT



DESIGNATION	CLASSEMENT	ASPECT	TEINTES	CONSOMMATION	CDT	+ PRODUITS
AQUAXANE SG	G <sub>3</sub> E <sub>4-5</sub> S <sub>2</sub> V <sub>2</sub> W <sub>3</sub> A <sub>2-5</sub> C <sub>0-1</sub>	Mat	Toutes teintes (TC/TF)	200 à 400 g/m <sup>2</sup> par couche	15L 4L	<ul style="list-style-type: none"> <li>Non appétant pour les escargots</li> </ul>

\*Consulter les fiches techniques des produits





DESIGNATION	CLASSEMENT	ASPECT	TEINTES	CONSOMMATION	CDT	+ PRODUITS
AQUAFAST GRANITE	G <sub>3</sub> E <sub>4-5</sub> S <sub>3</sub> V <sub>2</sub> W <sub>3</sub> A <sub>2-5</sub> C <sub>0-1</sub>	Mat	Blanc et Tons Clairs	250 à 500 g/m <sup>2</sup> par couche	15L	· Aspect pommelé granité

## FINITIONS TEXTURÉES



DESIGNATION	CLASSEMENT	ASPECT	TEINTES	CONSOMMATION	CDT	+ PRODUITS
AQUAFAST GRESE	G <sub>3</sub> E <sub>5</sub> S <sub>4</sub> V <sub>2</sub> W <sub>3</sub> A <sub>2-5</sub> C <sub>0-1</sub>	Structuré	Blanc et Tons Clairs	1,9 kg/m <sup>2</sup>	25kg	· Aspect ribbé ou grésé
AQUAFAST ROULE	G <sub>3</sub> E <sub>5</sub> S <sub>3</sub> V <sub>2</sub> W <sub>3</sub> A <sub>2-5</sub> C <sub>0-1</sub>	Mat	Blanc et Tons Clairs	2,0 à 2,5 kg/m <sup>2</sup> par couche	25kg	· Grande variété de finitions possible



DESIGNATION	CLASSEMENT	ASPECT	TEINTES	CONSOMMATION	CDT	+ PRODUITS
AQUAFAST TALOCHE SR2	G <sub>3</sub> E <sub>5</sub> S <sub>3</sub> V <sub>2</sub> W <sub>3</sub> A <sub>2-5</sub> C <sub>0-1</sub>	Structuré	Toutes teintes (TC/TF)	1,5 kg/m <sup>2</sup>	25kg	· 11 à 14 en 2 granulométries
1,9 kg/m <sup>2</sup>						

AQUAFAST TALOCHE SR2 SLX	G <sub>3</sub> E <sub>5</sub> S <sub>3</sub> V <sub>2</sub> W <sub>3</sub> A <sub>2-5</sub> C <sub>0-1</sub>	Structuré	Toutes teintes (TC/TF)	1,5 kg/m <sup>2</sup>	25kg	· Meilleure résistance à l'encrassement
AQUAFAST TALOCHE SR3 SLX				1,9 kg/m <sup>2</sup>		



SILOXANE  
INTÉGRÉ



PERMÉABILITÉ À LA VAPEUR  
D'EAU  
Entre 150 et 180g/m<sup>2</sup>/24h



EXCELLENTE RÉSISTANCE  
AUX INTEMPÉRIES ET UV



RÉSISTANCE À  
L'ÉLONGATION



DESIGNATION	CLASSEMENT	ASPECT	TEINTES	CONSOMMATION	CDT	+ PRODUITS
AQUAFAST MARBRE	G <sub>3</sub> E <sub>5</sub> S <sub>2</sub> V <sub>2</sub> W <sub>3</sub> A <sub>2-5</sub> C <sub>0-1</sub>	Marbre	Nuancier spécifique	4 à 5,5 kg/m <sup>2</sup>	25kg	· Excellente résistance



# POLYCROM®

## COLOR RSC®

### LA PEINTURE À RÉFLEXION SOLAIRE CONTRÔLÉE

**JEFCO** utilise le **POLYCROM SYSTEME** et dispose d'une gamme de colorants présentant des taux de réflexion solaires élevés.

Cela permet la fabrication de teintes dont la RST est supérieure à 30%, même si elles sont très foncées et présentent un Y\* inférieur à 35%.

Y\* = indice de luminance lumineuse.

COULEUR	RÉFLECTIVE SOLAIRE TOTALE (RST)	
	PIGMENTATION JEFCO	PIGMENTATION CLASSIQUE
Noir	32%	5%
Bleu	38%	19%
Vert	43%	19%
Jaune vif	59%	15%
Orange vif	50%	28%
Rouge vif	46%	20%
Brun	46%	25%

[www.polycrom.fr](http://www.polycrom.fr)

## POLYCROM® COLOR RSC®

Augmente le champs chromatique pour les façades jusqu'au NOIR FONCÉ (RAL 9005)



## LA TECHNOLOGIE POLYCROM® RSC

Mise au point par nos équipes de spécialistes de la création couleur elle permet de formuler une très large palette de couleurs, des plus claires aux plus foncées.

Lorsque la RST (Réflexion Solaire Totale) des revêtements est supérieure à 30%, leur échauffement reste faible, semblable à celui des revêtements utilisés habituellement avec des Y>35%. Cette limite permet d'atténuer les chocs thermiques du revêtement et du support. Cette technologie répond aux préoccupations des constructeurs les plus exigeants en terme de développement durable, puisqu'elle permet d'améliorer l'aptitude à l'usage et la durée de vie des ouvrages au moyen de revêtements de peinture très performants qui limitent l'échauffement du support.

## LES AVANTAGES DE LA TECHNOLOGIE

La technologie de coloration **POLYCROM® RSC** présente de nombreux avantages de qualité.

- ▶ Une meilleure durabilité des revêtements de peintures dans des teintes soutenues jusqu'à très sombres, conséquence de leurs caractéristiques 'hélioréfléchissantes' permettant de les employer dans le strict respect des règles de l'art.
- ▶ Une mise en valeur de l'architecture et de la décoration des constructions grâce à plus de liberté dans le choix des couleurs.
- ▶ La maîtrise de l'échauffement des ouvrages :
  - Maintien des conditions de bon comportement des parois d'enveloppe et de leurs propriétés fondamentales de protection.
  - Maintien de conditions normales d'ambiance des locaux compatibles avec le confort des occupants



# TABLEAUX DES SYSTÈMES

I1						
IMPRESSION/FIXATEUR		INTERMEDIAIRE		FINITION		TOTAL
AQUAXANE dilué à 5%	200 g/m <sup>2</sup>	-		AQUAXANE	400 g/m <sup>2</sup>	600 g/m <sup>2</sup>
ACRYLOFLEX MAT	250 g/m <sup>2</sup>	-		ACRYLOFLEX MAT	400 g/m <sup>2</sup>	650 g/m <sup>2</sup>
AQUAFast MAT dilué à 5%	200 g/m <sup>2</sup>	-		AQUAFast MAT	300 g/m <sup>2</sup>	500 g/m <sup>2</sup>
AQUAXANE SG dilué à 5%	200 g/m <sup>2</sup>	-		AQUAXANE SG	300 g/m <sup>2</sup>	500 g/m <sup>2</sup>
AQUAFast GRANITE dilué à 10%	250 g/m <sup>2</sup>	-		AQUAFast GRANITE	500 g/m <sup>2</sup>	750 g/m <sup>2</sup>
AQUAFast FIXATEUR S ou AQUAFast FIXATEUR O ou AQUAFast FIXATEUR O GRANITE ou AQUAFast BASE dilué à 10%	200 g/m <sup>2</sup>	-		AQUAXANE	400 g/m <sup>2</sup>	600 g/m <sup>2</sup>
				AQUAFast MAT	400 g/m <sup>2</sup>	600 g/m <sup>2</sup>
				AQUAXANE SG	400 g/m <sup>2</sup>	600 g/m <sup>2</sup>
				AQUAFast GRANITE	500 g/m <sup>2</sup>	700 g/m <sup>2</sup>
				AQUAFast TALOCHÉ SR2 / SLX SR2	1500 g/m <sup>2</sup>	1700 g/m <sup>2</sup>
				AQUAFast TALOCHÉ SR3 / SLX SR3	1900 g/m <sup>2</sup>	2100 g/m <sup>2</sup>
				AQUAFast GRÉSÉ	1900 g/m <sup>2</sup>	2100 g/m <sup>2</sup>
AQUAFast ROULÉ	2500 g/m <sup>2</sup>	2700 g/m <sup>2</sup>				
AQUAFast MARBRE	5000 g/m <sup>2</sup>	5200 g/m <sup>2</sup>				

I2										
IMPRESSION/FIXATEUR		INTERMEDIAIRE		FINITION		TOTAL				
AQUAXANE dilué à 5%	200 g/m <sup>2</sup>	AQUAXANE	300 g/m <sup>2</sup>	AQUAXANE	300 g/m <sup>2</sup>	800 g/m <sup>2</sup>				
AQUAFast MAT dilué à 5%	200 g/m <sup>2</sup>	AQUAFast MAT	300 g/m <sup>2</sup>	AQUAFast MAT	300 g/m <sup>2</sup>	800 g/m <sup>2</sup>				
AQUAXANE SG dilué à 5%	200 g/m <sup>2</sup>	AQUAXANE SG	300 g/m <sup>2</sup>	AQUAXANE SG	300 g/m <sup>2</sup>	800 g/m <sup>2</sup>				
AQUAFast GRANITE dilué à 10%	250 g/m <sup>2</sup>	AQUAFast GRANITE	350 g/m <sup>2</sup>	AQUAFast GRANITE	350 g/m <sup>2</sup>	950 g/m <sup>2</sup>				
AQUAFast FIXATEUR S ou AQUAFast FIXATEUR O ou AQUAFast FIXATEUR O GRANITE ou AQUAFast BASE dilué à 10%	200 g/m <sup>2</sup>			AQUAFast MAT	300 g/m <sup>2</sup>	800 g/m <sup>2</sup>				
				AQUAXANE	300 g/m <sup>2</sup>	800 g/m <sup>2</sup>				
				AQUAXANE SG	300 g/m <sup>2</sup>	800 g/m <sup>2</sup>				
				AQUAFast GRANITE	350 g/m <sup>2</sup>	AQUAFast GRANITE	350 g/m <sup>2</sup>	900 g/m <sup>2</sup>		
					250 g/m <sup>2</sup>	AQUAFast TALOCHÉ SR2 / SLX SR2	1500 g/m <sup>2</sup>	1950 g/m <sup>2</sup>		
					250 g/m <sup>2</sup>	AQUAFast TALOCHÉ SR3 / SLX SR3	1900 g/m <sup>2</sup>	2350 g/m <sup>2</sup>		
					250 g/m <sup>2</sup>	AQUAFast GRÉSÉ	1900 g/m <sup>2</sup>	2350 g/m <sup>2</sup>		
					250 g/m <sup>2</sup>	AQUAFast ROULÉ	2500 g/m <sup>2</sup>	2950 g/m <sup>2</sup>		
				250 g/m <sup>2</sup>	AQUAFast MARBRE	5000 g/m <sup>2</sup>	5450 g/m <sup>2</sup>			
				AQUAFast BASE dilué à 5%	250 g/m <sup>2</sup>			AQUAFast TALOCHÉ SR2 / SLX SR2	1500 g/m <sup>2</sup>	1950 g/m <sup>2</sup>
								AQUAFast TALOCHÉ SR3 / SLX SR3	1900 g/m <sup>2</sup>	2350 g/m <sup>2</sup>
AQUAFast GRÉSÉ	1900 g/m <sup>2</sup>	2350 g/m <sup>2</sup>								
AQUAFast ROULÉ	2500 g/m <sup>2</sup>	2950 g/m <sup>2</sup>								
AQUAFast MARBRE	5000 g/m <sup>2</sup>	5450 g/m <sup>2</sup>								

# TABLEAUX DES SYSTÈMES

13

IMPRESSION/FIXATEUR		INTERMEDIAIRE		FINITION		TOTAL		
AQUAFAST MAT dilué à 5%	200 g/m <sup>2</sup>	AQUAFAST MAT	400 g/m <sup>2</sup>	AQUAFAST MAT	400 g/m <sup>2</sup>	1000 g/m <sup>2</sup>		
AQUAXANE SG dilué à 5%	200 g/m <sup>2</sup>	AQUAXANE SG	400 g/m <sup>2</sup>	AQUAXANE SG	400 g/m <sup>2</sup>	1000 g/m <sup>2</sup>		
AQUAFAST GRANITE dilué à 10%	250 g/m <sup>2</sup>	AQUAFAST GRANITE	500 g/m <sup>2</sup>	AQUAFAST GRANITE	500 g/m <sup>2</sup>	1250 g/m <sup>2</sup>		
AQUAFAST FIXATEUR S ou AQUAFAST FIXATEUR O ou AQUAFAST FIXATEUR O GRANITE ou AQUAFAST BASE dilué à 10%	200 g/m <sup>2</sup>	AQUAFAST MAT	400 g/m <sup>2</sup>	AQUAFAST MAT	400 g/m <sup>2</sup>	1000 g/m <sup>2</sup>		
		AQUAXANE SG	400 g/m <sup>2</sup>	AQUAXANE SG	400 g/m <sup>2</sup>	1000 g/m <sup>2</sup>		
		AQUAFAST GRANITE	500 g/m <sup>2</sup>	AQUAFAST GRANITE	500 g/m <sup>2</sup>	AQUAFAST GRANITE	500 g/m <sup>2</sup>	1200 g/m <sup>2</sup>
				AQUAFAST TALOCHÉ SR2 / SLX SR2	1500 g/m <sup>2</sup>	AQUAFAST TALOCHÉ SR2 / SLX SR2	1500 g/m <sup>2</sup>	2200 g/m <sup>2</sup>
				AQUAFAST TALOCHÉ SR3 / SLX SR3	1900 g/m <sup>2</sup>	AQUAFAST TALOCHÉ SR3 / SLX SR3	1900 g/m <sup>2</sup>	2600 g/m <sup>2</sup>
				AQUAFAST GRÉSÉ	1900 g/m <sup>2</sup>	AQUAFAST GRÉSÉ	1900 g/m <sup>2</sup>	2600 g/m <sup>2</sup>
				AQUAFAST ROULÉ	2500 g/m <sup>2</sup>	AQUAFAST ROULÉ	2500 g/m <sup>2</sup>	3200 g/m <sup>2</sup>
				AQUAFAST MARBRE	5000 g/m <sup>2</sup>	AQUAFAST MARBRE	5000 g/m <sup>2</sup>	5700 g/m <sup>2</sup>
				AQUAFAST MAT	400 g/m <sup>2</sup>	AQUAFAST MAT	400 g/m <sup>2</sup>	1000 g/m <sup>2</sup>
		AQUAFAST BASE	400 g/m <sup>2</sup>	AQUAXANE	400 g/m <sup>2</sup>	AQUAXANE	400 g/m <sup>2</sup>	1000 g/m <sup>2</sup>
				AQUAXANE SG	400 g/m <sup>2</sup>	AQUAXANE SG	400 g/m <sup>2</sup>	1000 g/m <sup>2</sup>
				AQUAFAST GRANITE	500 g/m <sup>2</sup>	AQUAFAST GRANITE	500 g/m <sup>2</sup>	1100 g/m <sup>2</sup>
				AQUAFAST (SLX) TALOCHÉ SR2	1500 g/m <sup>2</sup>	AQUAFAST (SLX) TALOCHÉ SR2	1500 g/m <sup>2</sup>	2100 g/m <sup>2</sup>
				AQUAFAST (SLX) TALOCHÉ SR3	1900 g/m <sup>2</sup>	AQUAFAST (SLX) TALOCHÉ SR3	1900 g/m <sup>2</sup>	2500 g/m <sup>2</sup>
				AQUAFAST GRÉSÉ	1900 g/m <sup>2</sup>	AQUAFAST GRÉSÉ	1900 g/m <sup>2</sup>	2500 g/m <sup>2</sup>
				AQUAFAST ROULÉ	2500 g/m <sup>2</sup>	AQUAFAST ROULÉ	2500 g/m <sup>2</sup>	3100 g/m <sup>2</sup>
AQUAFAST MARBRE	5000 g/m <sup>2</sup>	AQUAFAST MARBRE	5000 g/m <sup>2</sup>	5600 g/m <sup>2</sup>				
AQUAFAST TALOCHÉ SR2 / SLX SR2	1500 g/m <sup>2</sup>	Au choix : AQUAFAST MAT / AQUAXANE / AQUAXANE SG	400 g/m <sup>2</sup>		2100 g/m <sup>2</sup>			
AQUAFAST TALOCHÉ SR3 / SLX SR3	1900 g/m <sup>2</sup>			2500 g/m <sup>2</sup>				
AQUAFAST GRÉSÉ	1900 g/m <sup>2</sup>			2500 g/m <sup>2</sup>				
AQUAFAST ROULÉ	2500 g/m <sup>2</sup>			3100 g/m <sup>2</sup>				

**1 - L'ISOLATION THERMIQUE PAR L'EXTÉRIEUR (ITE)**

**GAMME JEFCO THERM**

- JEFCO THERM S CE (Sans Ciment sur polystyrène expansif)
- JEFCO THERM K M (Plâtre sur Laine Minérale)
- JEFCO THERM P (Plâtre sur isolant Polystyrène)
- JEFCO THERM F SE (Plâtre sur polystyrène expansif)

**GUIDE DE CHOIX DES SYSTÈMES ITE JEFCO**

	ISOLATION	PROTECTOR	PROTECTOR	PROTECTOR	PROTECTOR
SOLANT	POLYSTYRÈNE	SANS MÉTALLISÉ	MÉTALLISÉ		
SPECIAL DE FINITION	COULE	COULE MÉTALLISÉ	JEFCO THERM MARBRE	JEFCO THERM MARBRE	JEFCO THERM MARBRE
PRODIGE DE DÉCAPAGE	JEFCO THERM MARBRE	JEFCO THERM MARBRE	JEFCO THERM MARBRE	JEFCO THERM MARBRE	JEFCO THERM MARBRE
IMPRESSION	JEFCO THERM MARBRE	JEFCO THERM MARBRE	JEFCO THERM MARBRE	JEFCO THERM MARBRE	JEFCO THERM MARBRE

**2 - PRODUITS DE PRÉPARATIONS**

**NETTOYANTS**

- EPYMURS**: SOLUTION DÉCONTAMINANTE PÉRIE À L'USAGE SANS RINÇAGE. Convient pour toutes surfaces lisses.
- SYLMURS**: SOLUTION DÉCONTAMINANTE BICOINFORME. Préparez pour toutes surfaces lisses.

**DÉCAPANTS**

- UNIDECAP**: DÉCAPANT POUR LE NETTOYAGE DE LA FINITION.

**ENDUITS**

- UNIFLEX**: ENDUIT POUR LE NETTOYAGE DE LA FINITION.

## GUIDE DE CHOIX FAÇADE

**JEFCO**  
PROTECTOR

Retrouvez plus d'informations dans  
notre brochure et tous nos produits  
sur [www.jefco.fr](http://www.jefco.fr)



## I4

IMPRESSION/FIXATEUR		INTERMEDIAIRE		FINITION		TOTAL
<b>AQUAFAST FIXATEUR S</b> ou <b>AQUAFAST FIXATEUR O</b> ou <b>AQUAFAST FIXATEUR O</b> <b>GRANITE</b> ou <b>AQUAFAST BASE dilué à 10%</b>	200 g/m <sup>2</sup>	<b>AQUAFAST BASE +</b> <b>(AQUAFAST ARMATURE+)</b> <b>AQUAFAST BASE</b>	2x400 g/m <sup>2</sup>	AQUAFAST MAT	400 g/m <sup>2</sup>	1400 g/m <sup>2</sup>
				AQUAXANE	400 g/m <sup>2</sup>	1400 g/m <sup>2</sup>
				AQUAXANE SG	400 g/m <sup>2</sup>	1400 g/m <sup>2</sup>
				AQUAFAST GRANITE	500 g/m <sup>2</sup>	1500 g/m <sup>2</sup>
				AQUAFAST TALOCHÉ SR2 / SLX SR2	1500 g/m <sup>2</sup>	2500 g/m <sup>2</sup>
				AQUAFAST TALOCHÉ SR3 / SLX SR3	1900 g/m <sup>2</sup>	2900 g/m <sup>2</sup>
				AQUAFAST GRÉSÉ	1900 g/m <sup>2</sup>	2900 g/m <sup>2</sup>
				AQUAFAST ROULÉ	2500 g/m <sup>2</sup>	3500 g/m <sup>2</sup>
AQUAFAST MARBRE	5000 g/m <sup>2</sup>	6000 g/m <sup>2</sup>				

## I4 SANS ARMATURE

(sur modénatures et ouvrages ornementaux seulement)

IMPRESSION/FIXATEUR		INTERMEDIAIRE		FINITION		TOTAL
<b>AQUAFAST FIXATEUR S</b> ou <b>AQUAFAST FIXATEUR O</b> ou <b>AQUAFAST FIXATEUR O</b> <b>GRANITE</b>	200 g/m <sup>2</sup>	<b>AQUAFAST BASE AQUAFAST</b> <b>FIBRE</b>	2x400 g/m <sup>2</sup>	AQUAFAST MAT	400 g/m <sup>2</sup>	1400 g/m <sup>2</sup>
				AQUAXANE	400 g/m <sup>2</sup>	1400 g/m <sup>2</sup>
				AQUAXANE SG	400 g/m <sup>2</sup>	1400 g/m <sup>2</sup>
				AQUAFAST GRANITE	500 g/m <sup>2</sup>	1500 g/m <sup>2</sup>

Les RSI AQUAFAST sont des produits de construction en kit soumis au marquage CE et faisant l'objet de la Déclaration des performances (DoP) N° J13071\_1\_4 consultable directement au moyen du QR CODE ci-dessous. Se reporter impérativement aux fiches descriptives des produits et systèmes pour leur mise en œuvre correcte. Les documents cités ci-avant sont librement consultables sur le site [www.jefco.fr](http://www.jefco.fr) ou obtenables sur simple demande.

 DoP n° J13071_1_4 Systèmes AQUAFAST (kit)	
<b>JEFCO</b> 185 chemin de Saint-Lambert 13821 LA PENNE SUR HUVEAUNE	
07	
EN 1504-2 Systèmes de protection de surface pour béton Revêtement	



# UNI AUX ENTREPRISES DE PEINTURE

[WWW.JEFCO.FR](http://WWW.JEFCO.FR)



## OÙ NOUS TROUVER

**Siège Social :**  
Les Docks II  
185 Chemin de Saint Lambert  
13821 LA PENNE SUR HUVEAUNE

## NOUS CONTACTER

☎ 04 96 12 50 00  
☎ 04 91 47 80 65  
✉ [contact@jefco.fr](mailto:contact@jefco.fr)  
🌐 [www.jefco.fr](http://www.jefco.fr)

## SUIVEZ-NOUS !

Nous sommes aussi  
sur les réseaux sociaux !



# JEFCO

Peintures



ALLIOS S.A.S - T.V.A. - FR 01775 560 295  
HAM00039 - 04/2025