



ONDUFLEX BARDAGE

Peinture aux résines alkydes acryliques en phase aqueuse pour bardage



**DÉCORER, RÉNOVER
ET PROTÉGER**



LE MARCHÉ DU BARDAGE

UN PROCÉDÉ, UNE RÉFÉRENCE



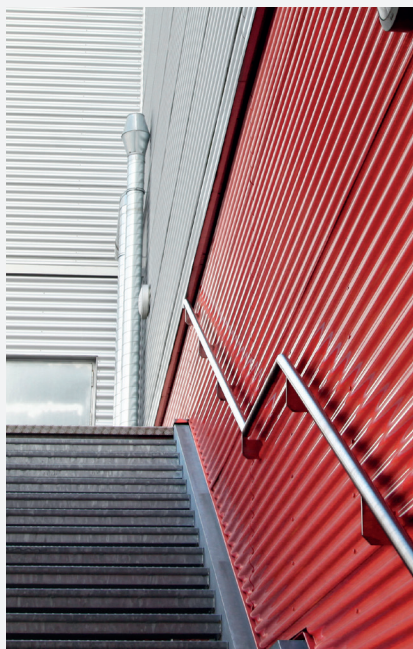
Ces dix dernières années, le marché des bardages a représenté 40 millions de m² dont 80% en profilés métalliques.

Le marché du bardage métallique en plein essor est notamment répandu dans les constructions agricoles, industrielles et les Établissements Recevant du Public (ERP).

Grâce aux multiples possibilités esthétiques et techniques, ce procédé est devenu une référence des architectures modernes.

En constante évolution, ce marché spécifique nécessite des produits adaptés, **JEFCO** lance une gamme de peinture en phase aqueuse et en phase solvant pour la décoration et la protection des bardages métalliques.

JEFCO vous accompagne sur vos chantiers avec une offre de mise en peinture pour bardages adaptée à l'ensemble de vos besoins.



DÉCORER
RÉNOVER
& PROTÉGER

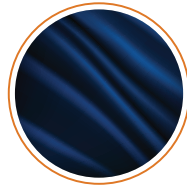


ONDUFLEX BARDAGE

PEINTURE AUX RÉSINES ACRYLIQUES ET ALKYDES
POUR LA PROTECTION ET RÉNOVATION DES BARDAGES



MONOPRODUIT
Primaire et finition



ASPECT TENDU SATINÉ



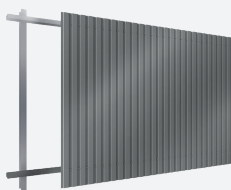
**ADHÉRENCE SUR BARDAGES
BRUTS OU PRÉLAQUÉS**



MISE EN ŒUVRE FACILE

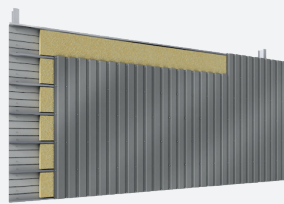
LES DIFFÉRENTS TYPES DE BARDAGES MÉTALLIQUES

Les bardages peuvent être composés en ZINC, ACIER GALVANISÉ ou ALUMINIUM.



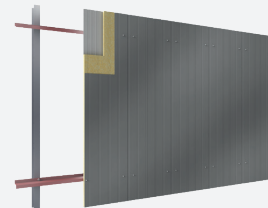
SIMPLE PEAU

- Composé d'une seule plaque.
- Existe en plusieurs couleurs.



DOUBLE PEAU

- Dispose de 2 plaques, l'une à l'intérieur du local et l'autre à l'extérieur.



BARDAGE EN PANNEAUX

- Bardage en panneaux, sandwichs constitué d'un isolant (PU) entre 2 tôles d'acier. C'est le bardage le plus performant en terme d'isolation thermique et acoustique.

/// PRODUITS COMPLÉMENTAIRES



FEU VERT 2000

- Adhérence tous supports
- Antirouille
- Belle tension



Primaire polyvalent d'accrochage à fonction antirouille

Destination : Equipements et structures métalliques, fonds usuels du bâtiment, supports très fermés (PVC, verre, acier galvanisé...).

Conditionnement et teintes : Disponibles en 1 L, 4 L, et 15 L. Blanc et gris foncé.



ADHERISOLE

- Adhérence parfaite tous supports
- Isolante
- Hydrodugé



Primaire universel d'accrochage

Destination : Equipement et structures métalliques, fonds usuels du bâtiment, supports très fermés (PVC, verre, acier galvanisé, carrelage...).

Conditionnement et teintes : Disponibles en 1 L, 4 L, et 15 L. Blanc.

DÉGRAISSANT DECRASS'NET

Nettoyant dégraissant concentré polyvalent surpuissant, utilisable en intérieur comme en extérieur.

Idéal pour le nettoyage des bardages métalliques, des façades peintes, du PVC, des sols peints, des sols carrelés, des dallages, mais aussi les engins de travaux publics.

Conditionnements : 1 L / 5 L / 20 L

DÉROCHANT D'CIM

Nettoyant concentré acide, constitué d'acide phosphorique et d'acide chlorhydrique ainsi que de tensio actifs.

Peut être utilisé pour :

- Eliminer la laitance de ciment,
- Effectuer le dérochage de supports tels que l'acier galvanisé.

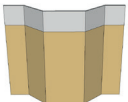
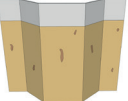
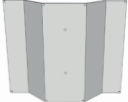
Conditionnements : 5 L / 20 L



MISE EN ŒUVRE


Au préalable, traitement avec décontaminant EFYMURS. Pour les fixations et les métaux ferreux, élimination des traces de corrosion, passivation et application du FEU VERT 2000.

/// BARDAGE PRÉLAQUÉ (ancien ou neuf)*

SUPPORTS		PRÉPARATION	IMPRESSION	FINITION
	Adhérent sans corrosion apparente	Lavage Dépolissage Élimination des zones dégradées	ONDUFLEX BARDAGE dilué	1 à 2 couches d'ONDUFLEX BARDAGE
	Adhérent avec zones dégradées			
	Fixations et métaux ferreux	Élimination traces de corrosion Passivation Application FEU VERT 2000		

* Essai d'adhérence à faire systématiquement.

/// BARDAGE BRUT

SUPPORTS		PRÉPARATION	IMPRESSION	FINITION
	Acier galvanisé ou aluminium ancien	Dégraissage Dérochage Rinçage	ONDUFLEX BARDAGE dilué	1 à 2 couches d'ONDUFLEX BARDAGE
	Acier galvanisé ou aluminium neuf	Rinçage Dérochage + rinçage Lessivage	ADHÉRISOLE	

Se reporter impérativement aux fiches techniques des produits utilisés.



Retrouvez nous sur
www.jefco.fr



Entreprise Citoyenne



Suivez-nous
sur Facebook



JEFCO

OÙ NOUS TROUVER

Siège Social :
Les Docks II
185 Chemin de Saint-Lambert
13821 LA PENNE-SUR-HUVEAUNE

NOUS CONTACTER

☎ 04 96 12 50 00
☎ 04 91 47 80 65
✉ contact@jefco.fr
🌐 www.jefco.fr

SUIVEZ-NOUS !

Nous sommes aussi
sur les réseaux sociaux !



JEFCO

Peintures